

# Halbschühchen aus Filz und Stoff

**Größen:** 17 (Filzschuhe) 16 (Stoffschuhe)

## MATERIAL

### FILZSCHUHE

#### Filz in Grau –

3 mm dick, 90 cm breit, 8 cm lang

#### Schrägband in Lila-Weiß gestreift –

2 cm breit, 65 cm lang

farblich passendes Garn

### STOFFSCHUHE

#### Baumwollstoff in Hellblau mit Herzmotiv –

140 cm breit, 10 cm lang (Oberstoff)

#### Jerseystoff in Grau –

150 cm breit, 10 cm lang  
(Futterstoff und Sohle)

#### Schrägband in Hellblau-Weiß gestreift –

2 cm breit, 60 cm lang

farblich passendes Garn



## So wird's gemacht

### Zuschneiden Filzschuhe:

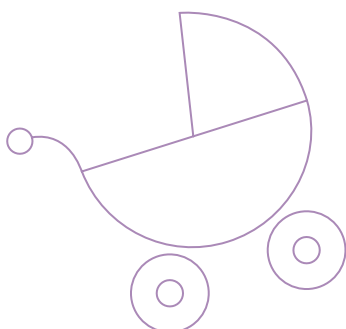
Hinweis: Alle Teile ohne Nahtzugabe zuschneiden. Markierungen übernehmen. **Den zweiten Schuh seitenverkehrt arbeiten.**

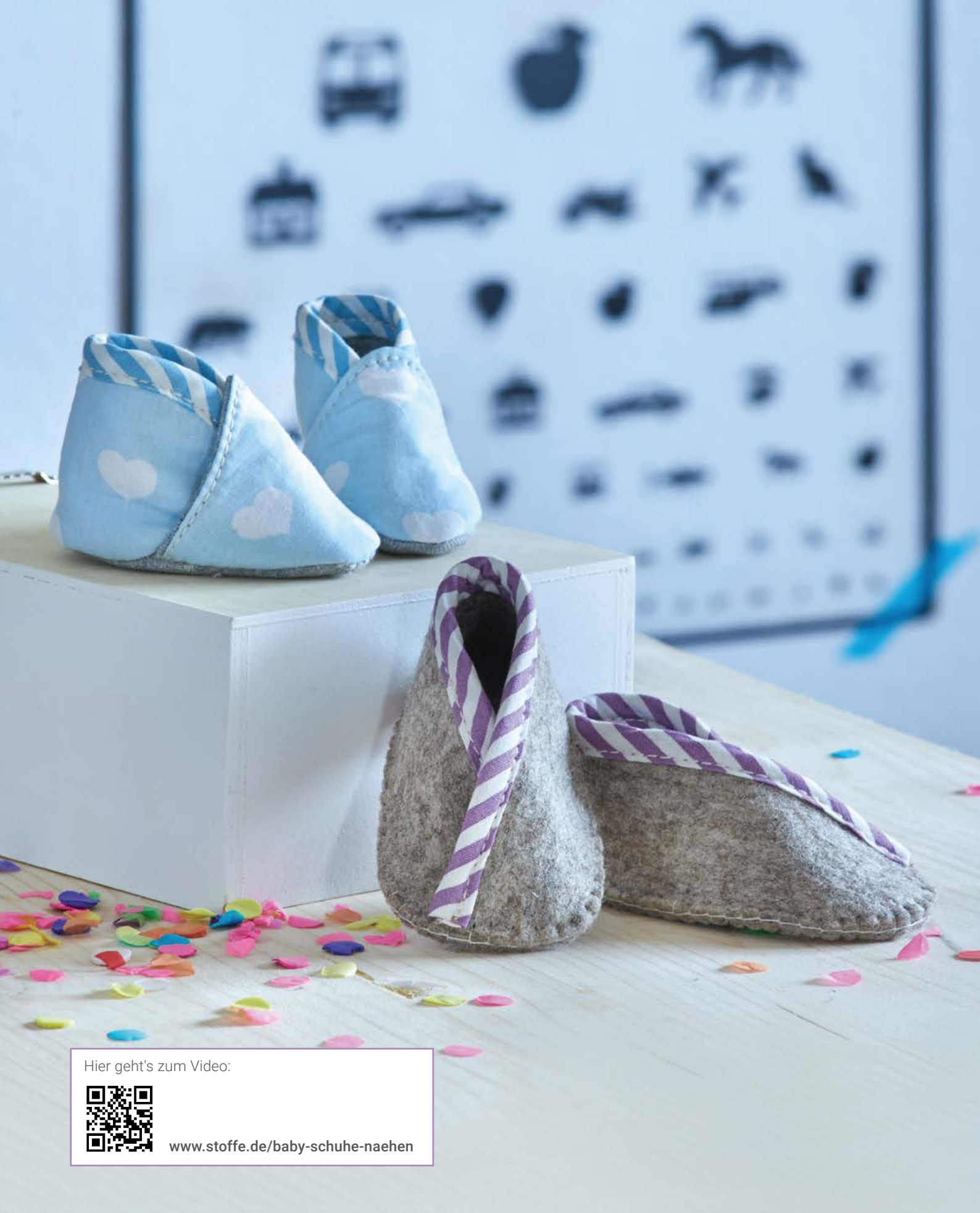
aus Filz: 2x Oberseite (davon 1x seitenverkehrt),  
2x Sohle

### Zuschneiden Stoffschuhe:

Hinweis: Alle Teile plus 1 cm Nahtzugabe zuschneiden (außer Oberkante der Fersenteile). Markierungen übernehmen.

aus Baumwollstoff: 2x Vorderfußteil, 2x Fersenteil  
aus Jerseystoff: 2x Vorderfußteil, 2x Fersenteil, 2x Sohle





Hier geht's zum Video:



[www.stoffe.de/baby-schuhe-naehen](http://www.stoffe.de/baby-schuhe-naehen)

### Filzschuhe

- 1 Zum Einfassen der oberen Kanten das Schrägband auf der linken Filzseite der Schuh-Oberseiten annähen, dabei am Anfang und am Ende je 1 cm Band überstehen lassen. Anschließend das Schrägband auf der rechten Seite knappkantig aufnähen, dabei die überstehenden Bandenden nach innen einschlagen, sodass ein sauberer Kantenabschluss entsteht.
- 2 Dann die kurzen Kanten der Schuh-Oberseiten jeweils entsprechend der Markierung übereinanderlegen, sodass sie sich ca. 3 bis 4 cm überlappen. Mit zwei bis drei Handstichen fixieren.
- 3 Anschließend die Oberseite jeweils ringsum auf die Sohle stecken, sodass die offenen Kanten nach außen zeigen, und von Hand mit dem Schlingstich (siehe Hinweis) rundherum festnähen.

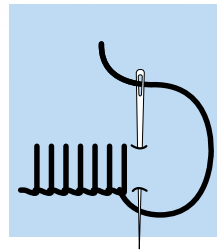
### Hinweis:

Der Schlingstich, auch Langetten- oder Festonstich genannt, wird oft zum Einfassen von Kanten verwendet. Dieser Stich wird von unten nach oben und von links nach rechts gearbeitet.

Faden einfädeln und verknoten. Die Nadel einige Millimeter von

der Stoffkante entfernt von der Unterseite her durch den Stoff stechen, ohne sie herauszuziehen. Der Faden wird nun unter der Nadel entlanggeführt und die Nadel anschließend durchgezogen. Der Faden hat eine Schlaufe gebildet, die sich beim Durchziehen der Nadel auf der Stoffkante

zuzieht. Für den nächsten Stich die Nadel wieder von der Unterseite des Stoffes einstechen, und zwar mit einigen Millimetern Abstand zum vorigen Stich. Den Faden wieder unter der Nadel entlangführen und die Nadel anschließend durchziehen.

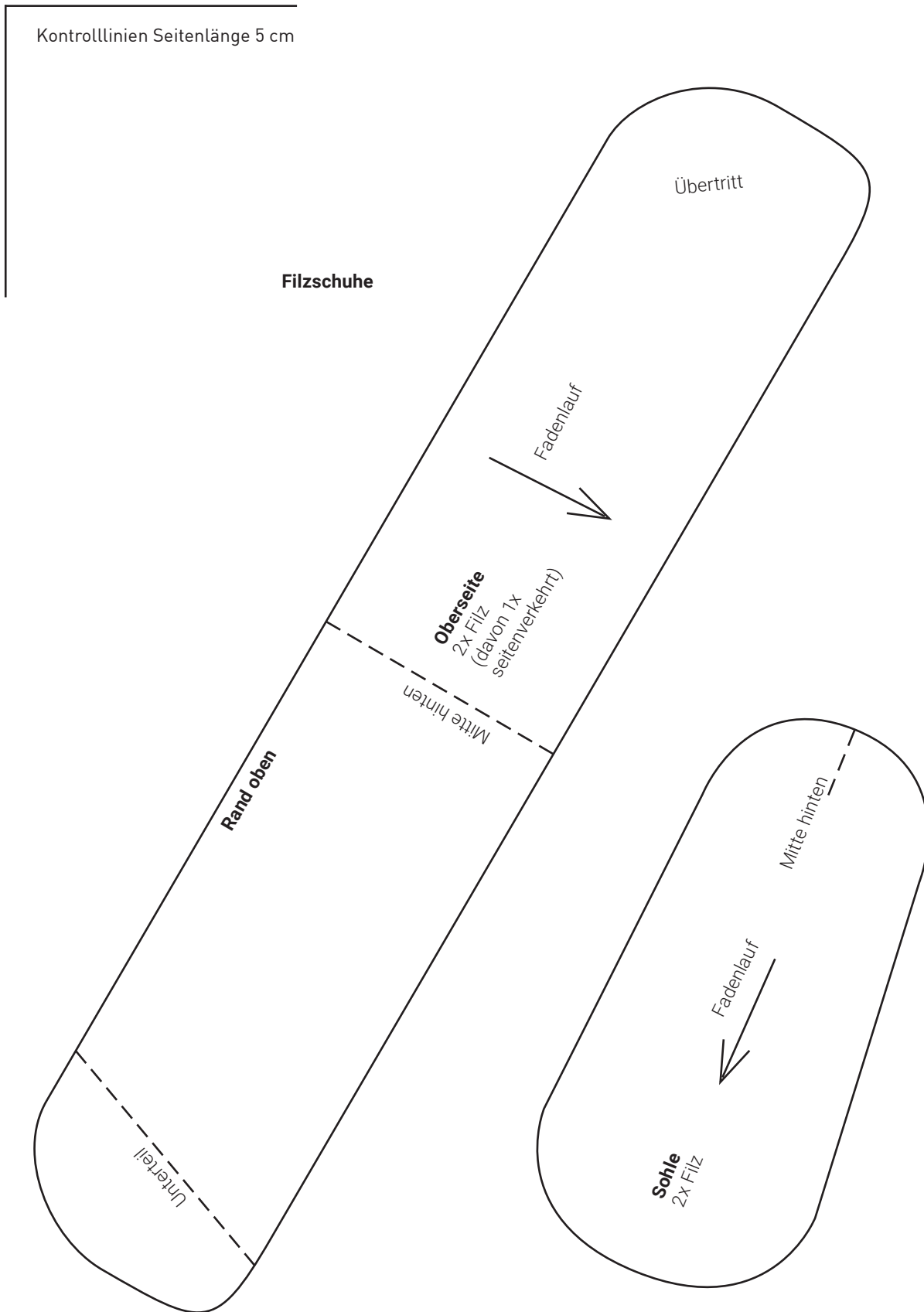


### Stoffschuhe

- 1 Jeweils ein Fersenteil aus Baumwollstoff und ein Fersenteil aus Jersey links auf links legen und die Oberkanten mit Schrägband einfassen.
- 2 Jeweils ein Vorderfußteil aus Baumwollstoff und ein Vorderfußteil aus Jersey rechts auf rechts legen, entlang der Oberkante zusammennähen, wenden, bügeln und entlang der Oberkante knappkantig absteppen.
- 3 Die offenen Kanten der Fersenteile, der Vorderfußteile und der Sohlen versäubern.
- 4 Die Vorderfußteile rechts auf rechts auf die Sohlen stecken und mit einigen Stichen fixieren. Nun die Fersenteile ebenfalls rechts auf rechts an die Sohlen stecken, sodass sich die Vorderfuß- und Fersenteile jeweils ca. 5 cm überlappen. Die Fersenteile liegen dabei außen. Dann durch alle Stofflagen ringsum an der Sohle feststeppen. Die Schuhe wenden.



# Halbschühchen aus Filz (2 Teile) und Stoff (3 Teile)



## Stoffschuhe

