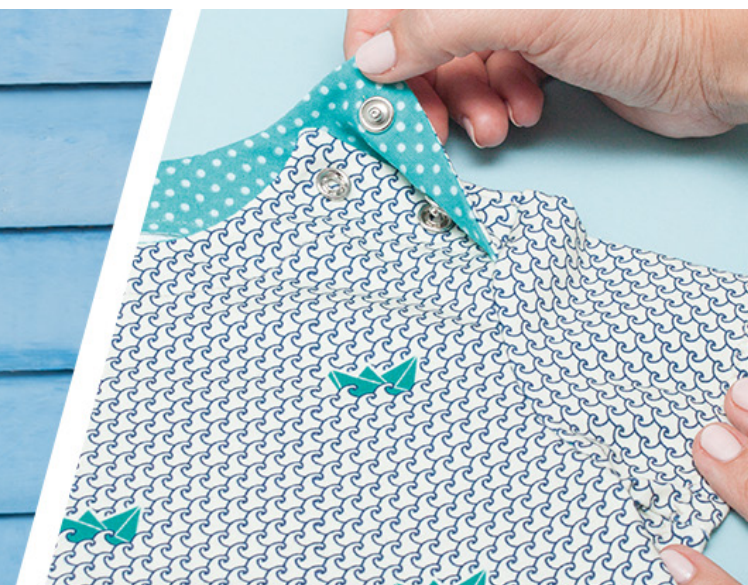
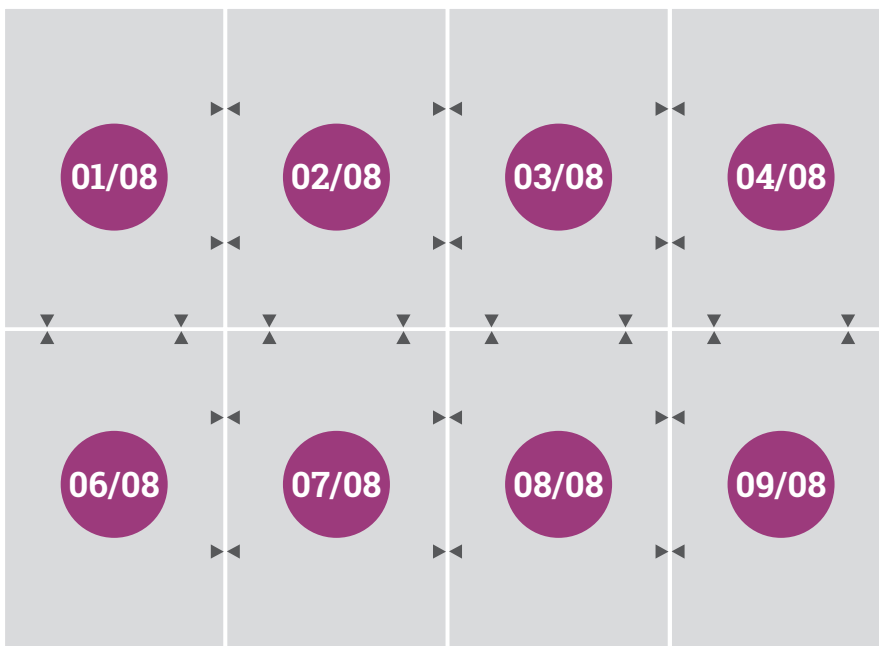


Schnittmuster Kinderkleid

Auf den folgenden Seiten findest du das Schnittmuster für ein süßes Kinderkleid. Bevor du das Schnittmuster ausschneidest, lege die Ausdrucke mit den Markierungen übereinander und klebe sie wie unten dargestellt zusammen. **Die Naht- und Saumzugaben sind nicht enthalten.**

**KONTROLL-
QUADRAT**

**Wichtig: Drucke alle Seiten in Originalgröße auf A4 aus!
Das Kontrollquadrat muss 3cm x 3cm groß sein.**



KONTROLL-
QUADRAT

01/08

Kleidchen Vorderteil

1 x im Stoffbruch zuschneiden

KLEBEFLÄCHE

KLEBEFLÄCHE



HIER SCHNEIDEN

KONTROLL-
QUADRAT

Gr. 98
Gr. 92
Gr. 86
Gr. 80
Gr. 74
Gr. 68
Gr. 62
Gr. 56

Schulter

vorne

Fadenlauf

Kleidchen Ärmel

2 x gegeneinander zuschneiden

Stoffbruch

Fadenlauf

Kleidchen Beleg Vorderteil

1 x im Stoffbruch zuschneiden

02/08





HIER SCHNEIDEN

03/08

Ärmel



KONTROLL-
QUADRAT



SCHNITTMUSTER KINDERKLEID



HIER SCHNEIDEN

Schulterlinie

Schulterlinie

Schulterlinie

Schulterlinie

Schulterlinie

Schulterlinie

Schulterlinie

Schulterlinie

KLEBEFLÄCHE

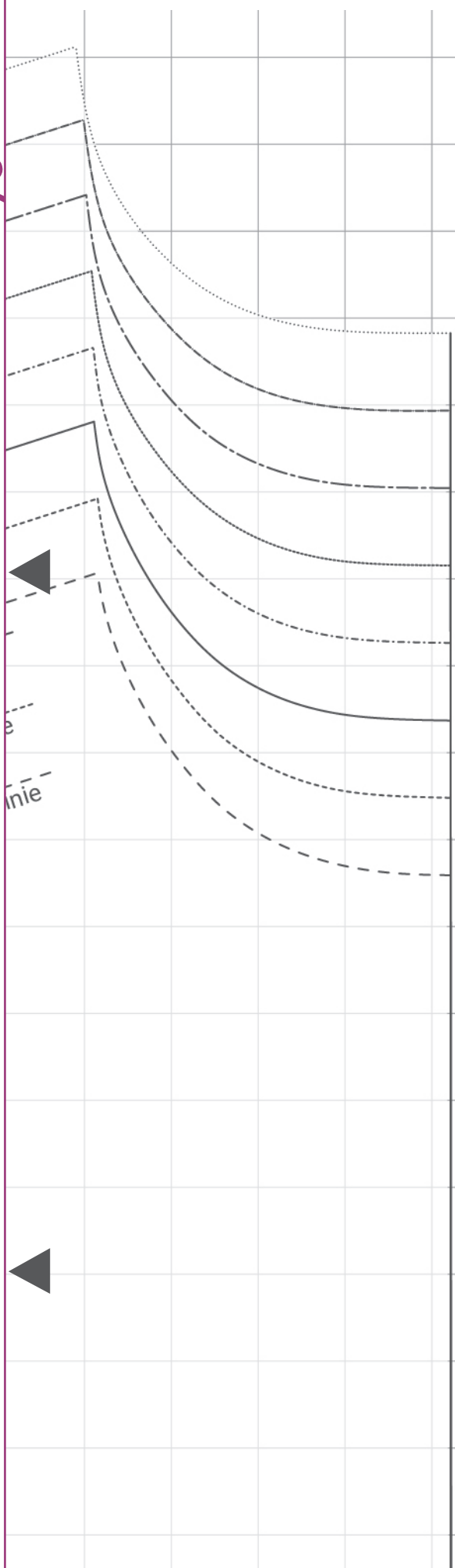
KLEBEFLÄCHE

KONTROLL-
QUADRAT

04/08



HIER SCHNEIDEN



e
linie



HIER SCHNEIDEN

HIER SCHNEIDEN

Stoffbruch

Fadenlauf

KONTROLL-
QUADRAT

05/08

Gr. 56

Gr. 62

Gr. 68

Gr. 74

Gr. 80

Gr. 86

Gr. 92

Gr. 98

HIER SCHNEIDEN

06/08

Stoffbruch

Fadenlauf

Kleidchen Beleg Rückenteil

1 x im Stoffbruch zuschneiden

- Gr. 98
- Gr. 92
- Gr. 86
- Gr. 80
- Gr. 74
- Gr. 68
- Gr. 62
- Gr. 56

KONTROLL-
QUADRAT

HIER SCHNEIDEN

KONTROLL-
QUADRAT

07/08

Kleidchen Rückenteil

1 x im Stoffbruch zuschneiden

Fadenlauf

 HIER SCHNEIDEN

Stoffbruch

08/08

- Gr. 56
- Gr. 62
- Gr. 68
- Gr. 74
- Gr. 80
- Gr. 86
- Gr. 92
- Gr. 98

**KONTROLL-
QUADRAT**