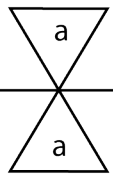
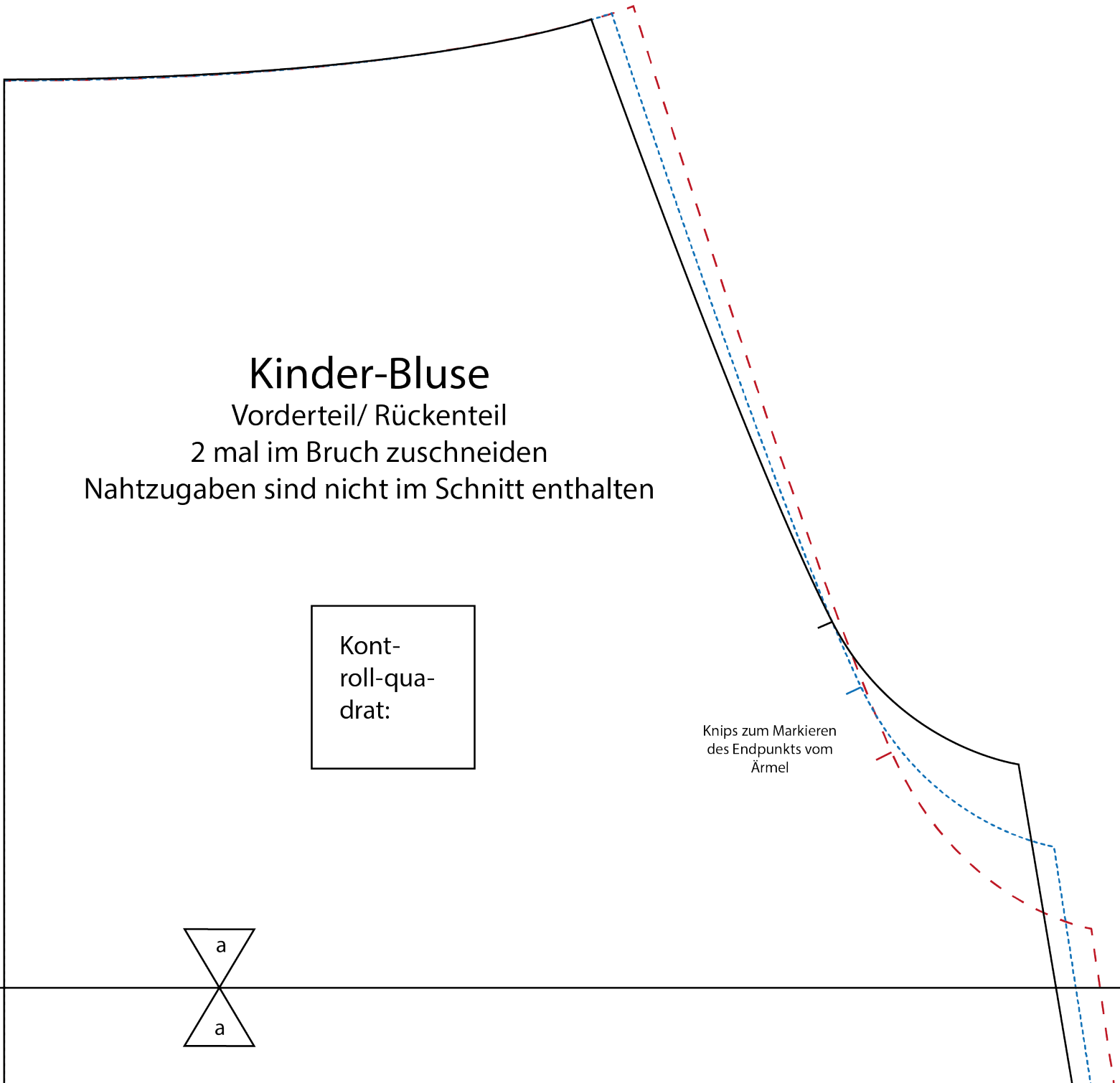


**Kinder-Bluse**  
Vorderteil/ Rückenteil  
2 mal im Bruch zuschneiden  
Nahtzugaben sind nicht im Schnitt enthalten

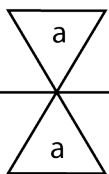
Kontroll-  
quadrat:



Knips zum Markieren  
des Endpunkts vom  
Ärmel



VM/HM Bruch = Fadenlauf



- Größe 98/104
- - - Größe 110/116
- - - Größe 122/128

© 2020 by

