

# Schnittmuster Utensilo

Auf den folgenden Seiten findest du das Schnittmuster für ein praktisches Utensilo in 2 Größen. Bevor du das Schnittmuster ausschneidest, lege die Ausdrucke mit den Markierungen übereinander und klebe sie wie unten dargestellt zusammen.

**Wichtig: Drucke alle Seiten in Originalgröße auf A4 aus!**  
**Das Kontrollquadrat muss 3cm x 3cm groß sein.**

**KONTROLL-  
QUADRAT**

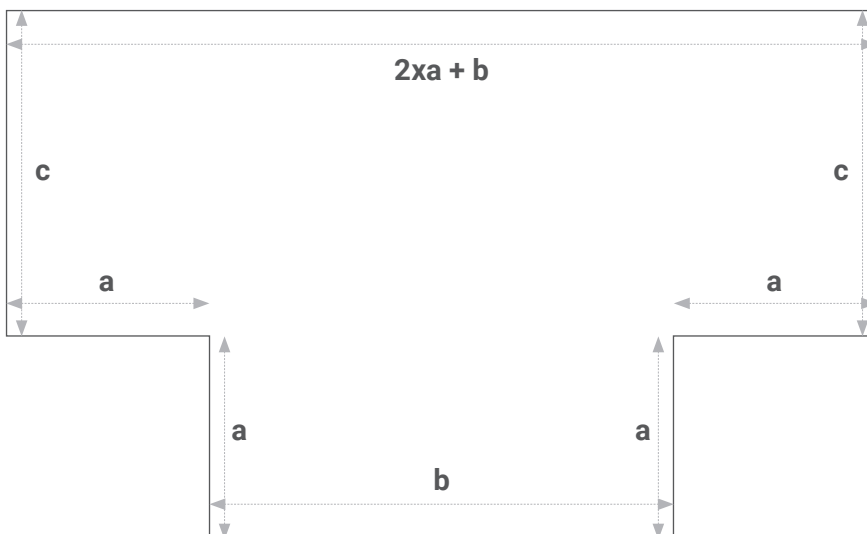
## Schemazeichnung:

**a** =  $1/2$  Tiefe + 2cm Nahtzugabe

**b** = Länge + 2cm Nahtzugabe

**c** = Höhe + eventueller Krempelrand + 2cm Nahtzugabe

Wir empfehlen für die Tiefe des Utensilos die Hälfte der Höhe zu nehmen.



**KONTROLL-  
QUADRAT**

1x

**Spielzeugutensilo 1/4  
GROSSE VARIANTE**

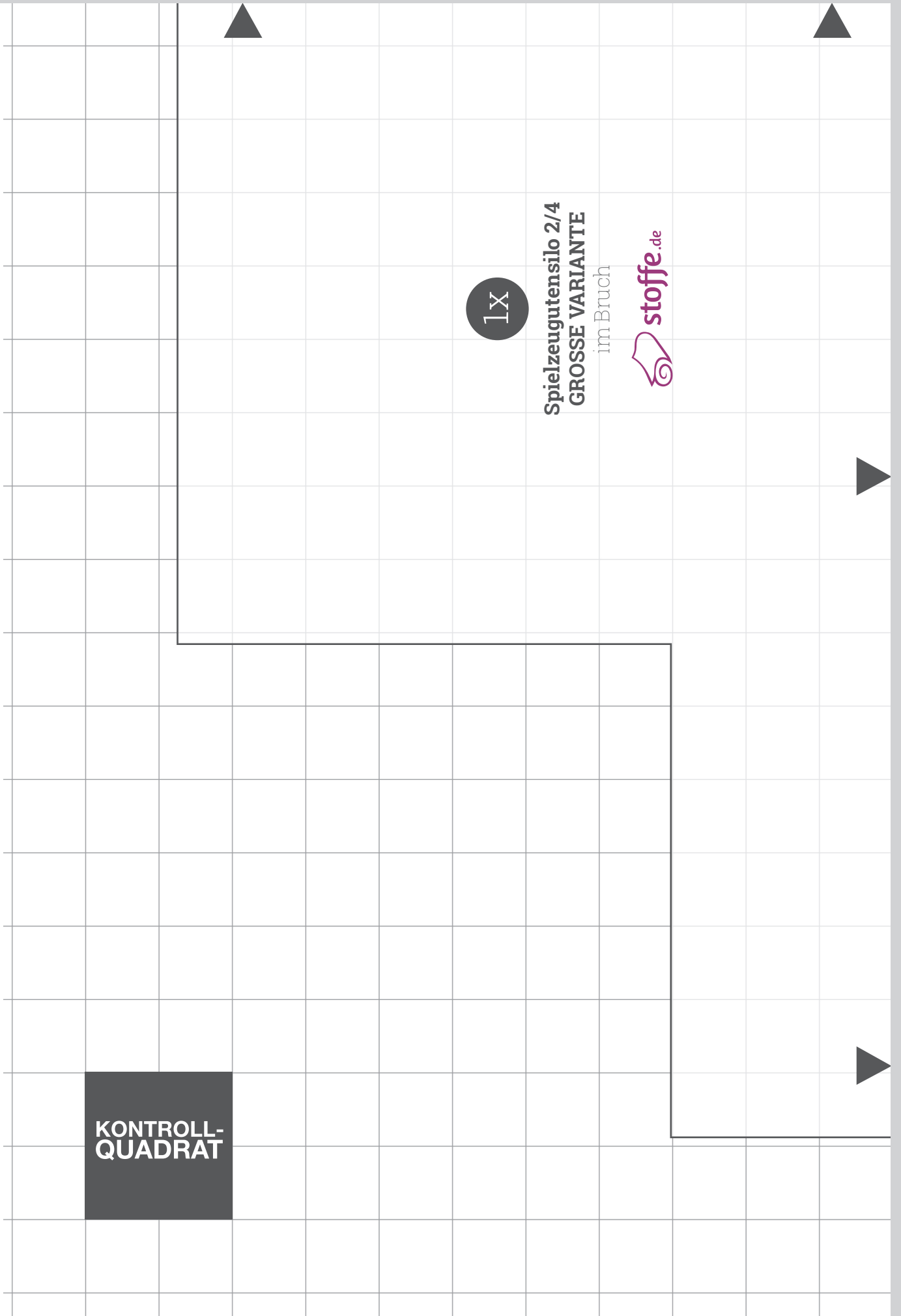
im Bruch



HIER SCHNEIDEN

KLEBEFLÄCHE

KLEBEFLÄCHE



1x

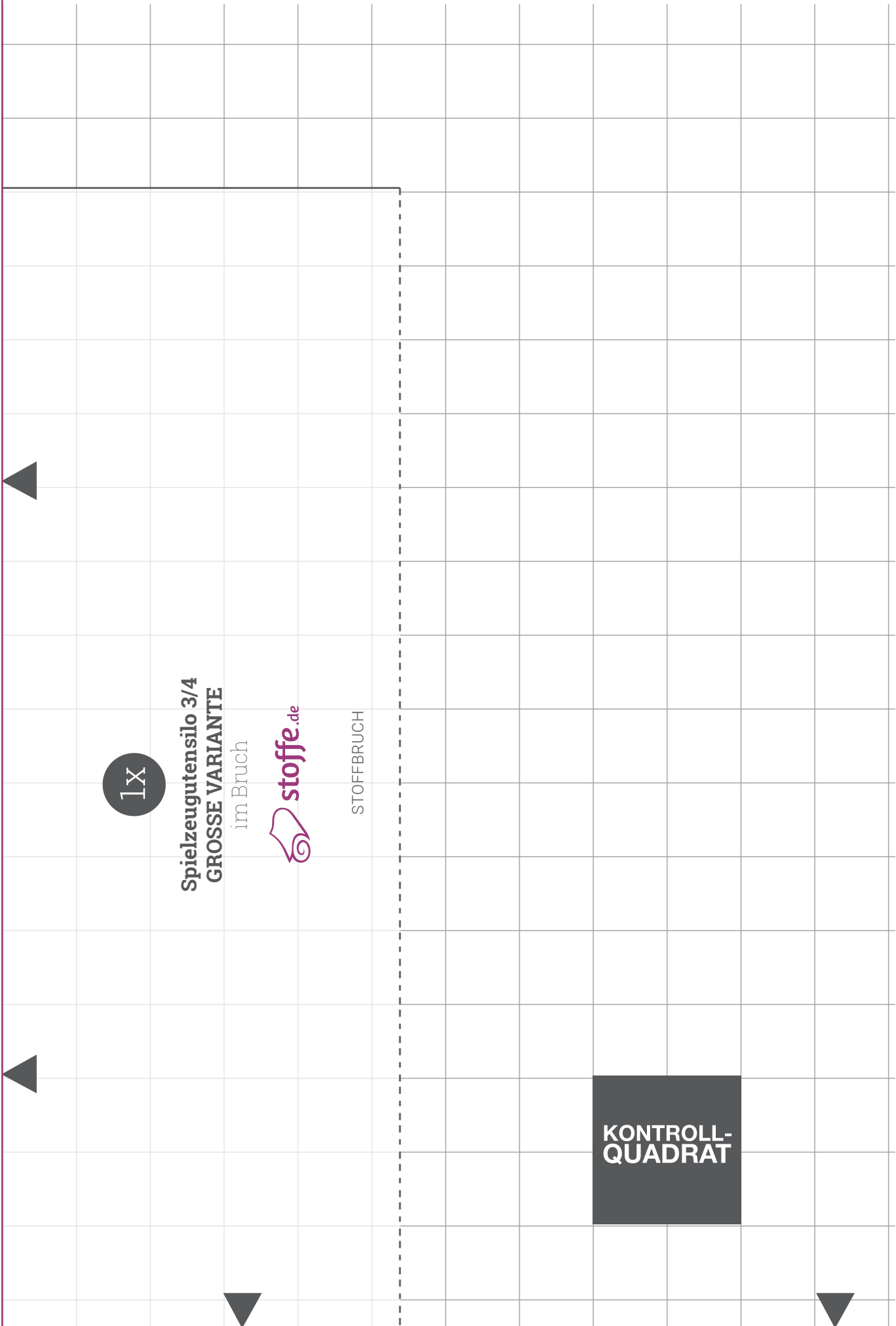
Spielzeugutensilo 2/4  
GROSSE VARIANTE  
im Bruch



KONTROLL-  
QUADRAT

HIER SCHNEIDEN

HIER SCHNEIDEN



1x

Spielzeugutensilo 3/4  
GROSSE VARIANTE

im Bruch



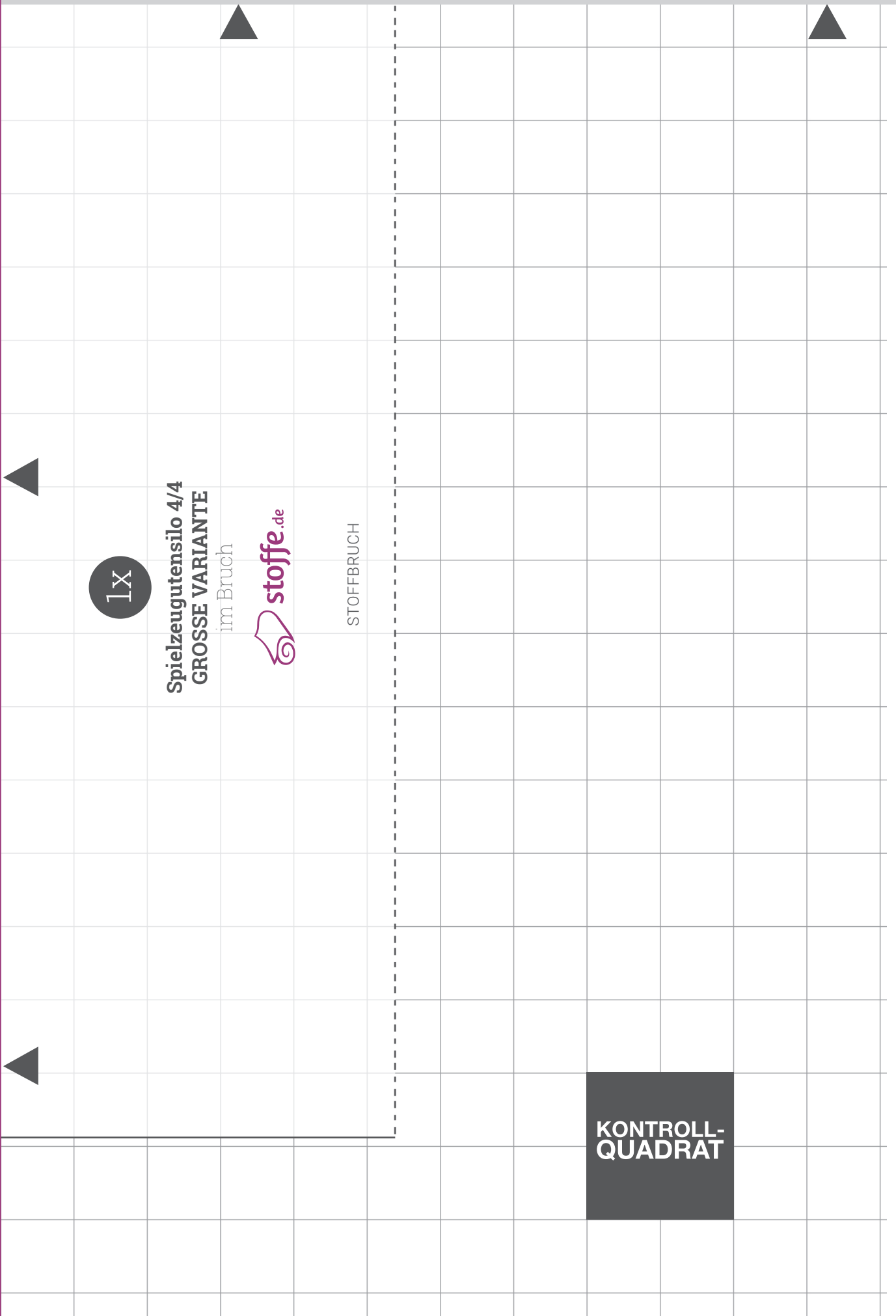
stoffe.de

STOFFBRUCH

KONTROLL-  
QUADRAT

HIER SCHNEIDEN

HIER SCHNEIDEN



**KONTROLL-  
QUADRAT**

1x

Utensilo 1/2  
KLEINE VARIANTE

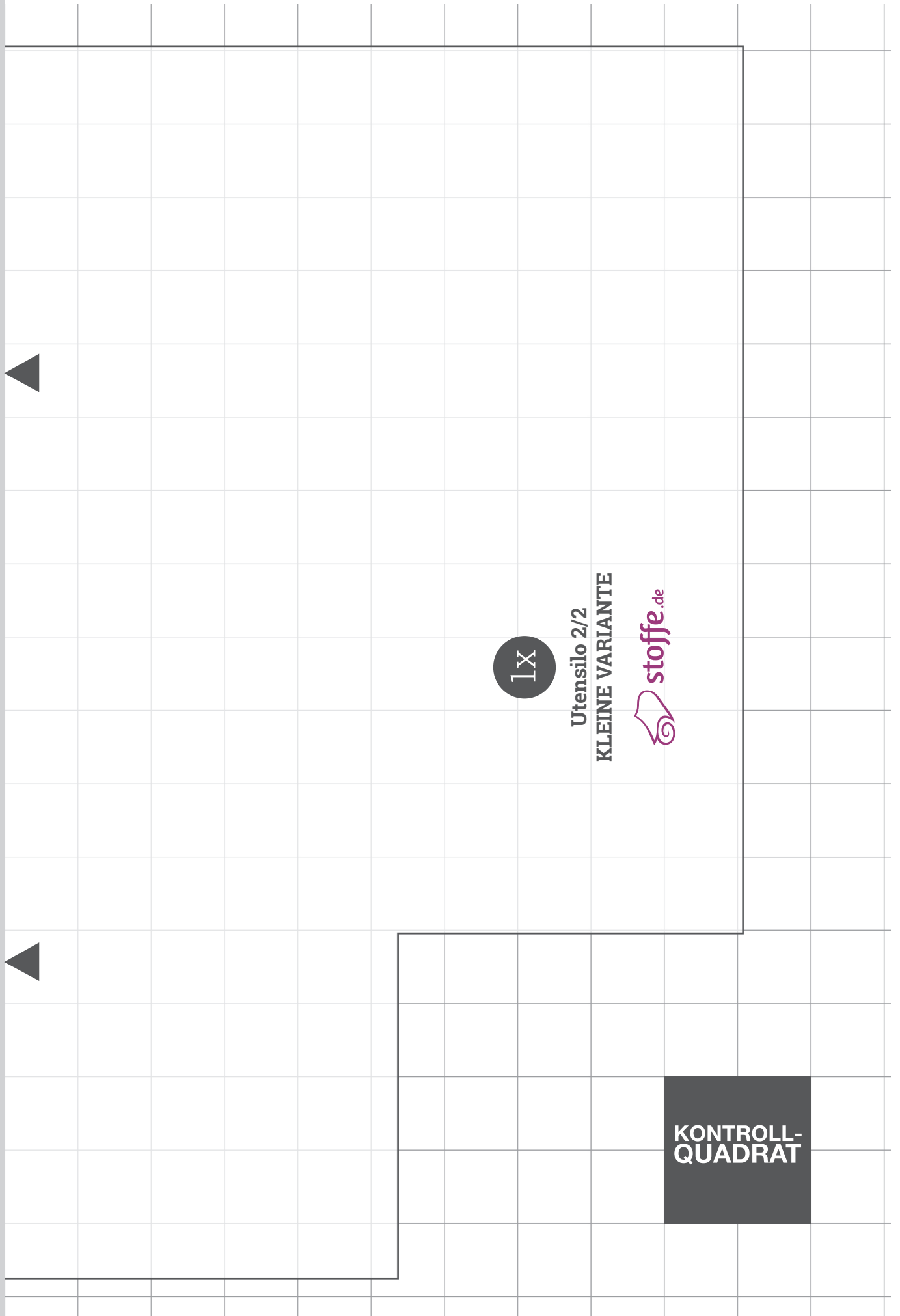


HIER SCHNEIDEN

HIER SCHNEIDEN



KLEBEFLÄCHE



1x

Utensilo 2/2  
KLEINE VARIANTE



KONTROLL-  
QUADRAT

KLEBEFLÄCHE