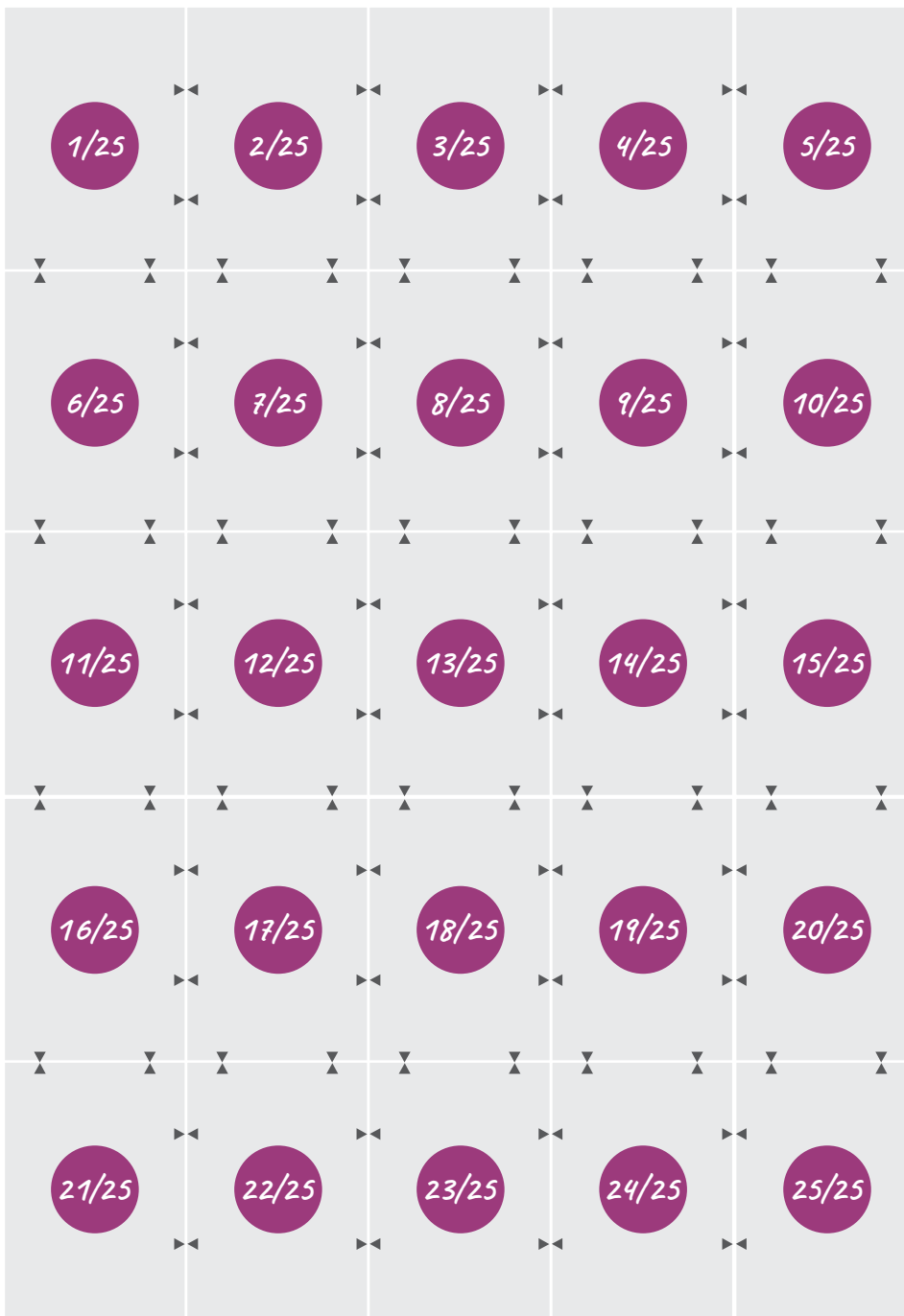


Schnittmuster Culotte

Auf den folgenden Seiten findest du das Schnittmuster für deine neue Culotte. Bevor du das Schnittmuster ausschneidest, lege die Ausdrücke mit den Markierungen übereinander und klebe sie wie unten dargestellt zusammen. Die Nahtzugabe ist bereits enthalten.

Wichtig: Drucke alle Seiten in Originalgröße auf A4 aus!
Das Kontrollquadrat muss 3cm x 3cm groß sein.

**KONTROLL-
QUADRAT**



KONTROLL-
QUADRAT

Culotte Paris
Gürtelschlaufen
1 x aus Oberstoff

1/25

Bruch

HIER SCHNEIDEN

KLEBEFLÄCHE

KLEBEFLÄCHE

**KONTROLL-
QUADRAT**

FADENLAUF

2/25

eventuell kürzen

HIER SCHNEIDEN

HIER SCHNEIDEN

HIER SCHNEIDEN

KLEBEFLÄCHE

KLEBEFLÄCHE

KONTROLL-
QUADRAT

HIER SCHNEIDEN

3/25

HIER SCHNEIDEN

HIER SCHNEIDEN

KLEBEFLÄCHE

KLEBEFLÄCHE

KONTROLL-
QUADRAT

HIER SCHNEIDEN

HIER SCHNEIDEN

Culotte Paris

Gürtel

1 x im Stoffbruch
aus Oberstoff

4/25

FADENLAUF

HIER SCHNEIDEN

KLEBEFLÄCHE

KLEBEFLÄCHE

HIER SCHNEIDEN

KONTROLL-
QUADRAT

5/25

HIER SCHNEIDEN

HIER SCHNEIDEN

KLEBEFLÄCHE

KONTROLL-
QUADRAT

KLEBEFLÄCHE

46
44
42
40
38
36
34

6/25

HIER SCHNEIDEN

KLEBEFLÄCHE

HIER SCHNEIDEN

KONTROLL-
QUADRAT

7/25

HIER SCHNEIDEN

HIER SCHNEIDEN

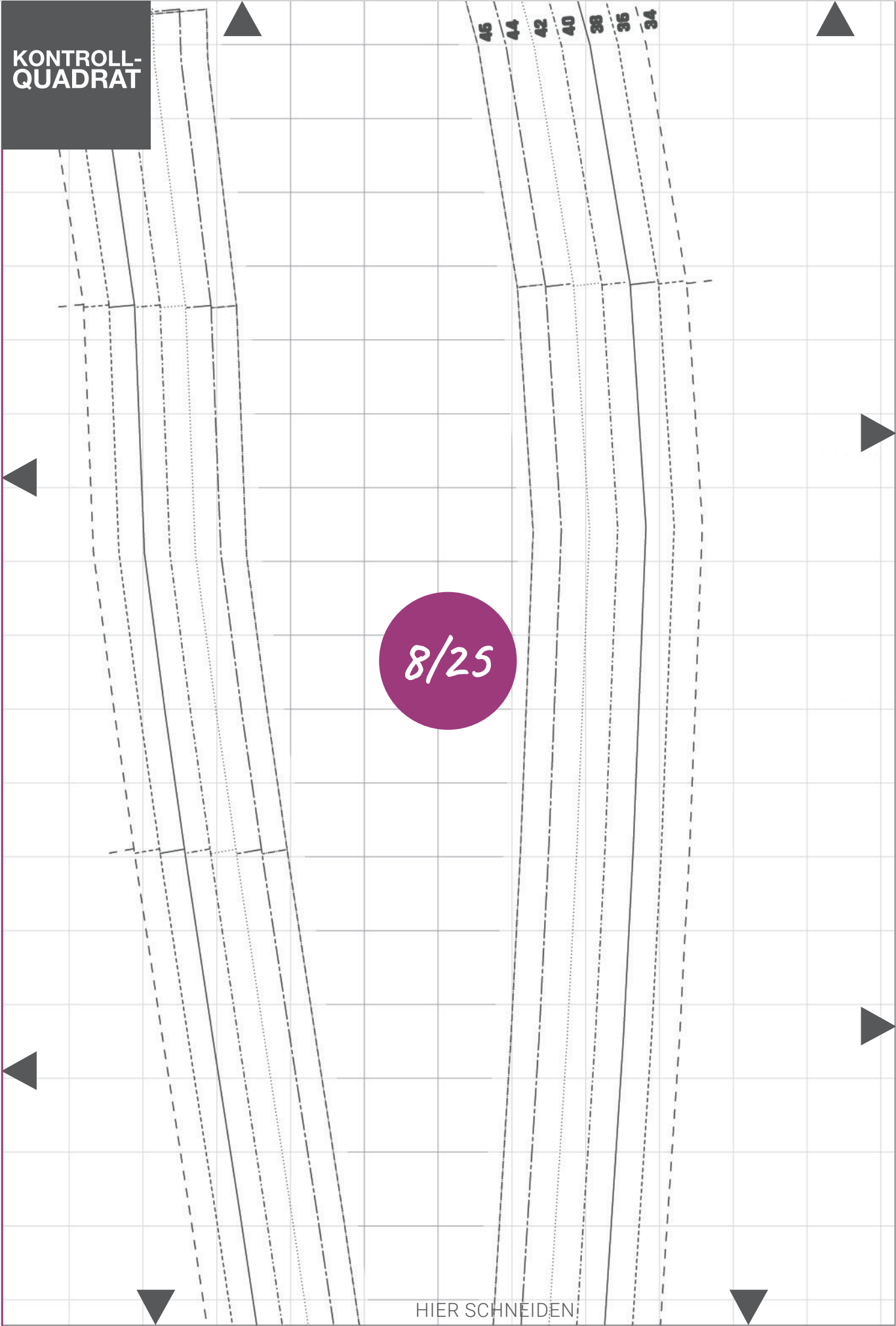
KONTROLL-
QUADRAT

HIER SCHNEIDEN

HIER SCHNEIDEN

8/25

HIER SCHNEIDEN



KONTROLL-
QUADRAT

HIER SCHNEIDEN

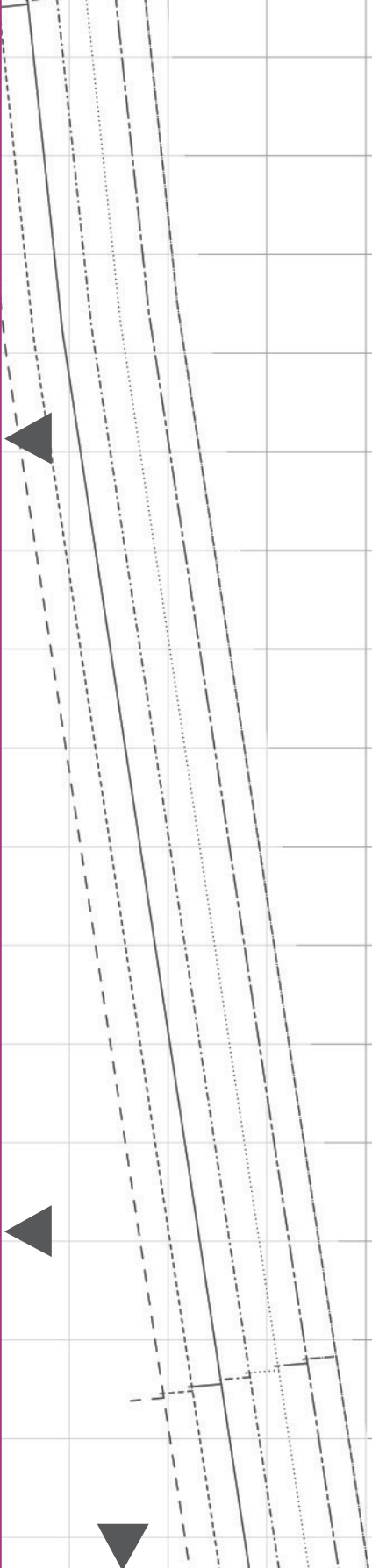
9/25

HIER SCHNEIDEN

HIER SCHNEIDEN

HIER SCHNEIDEN

**KONTROLL-
QUADRAT**



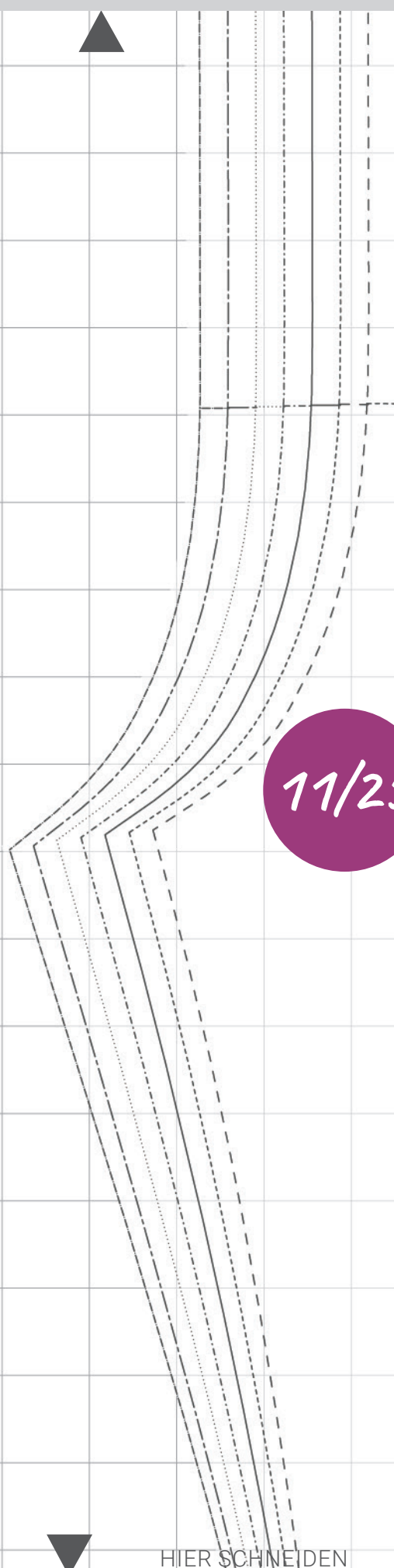
10/25

HIER SCHNEIDEN

HIER SCHNEIDEN



11/25



HIER SCHNEIDEN

HIER SCHNEIDEN

**KONTROLL-
QUADRAT**

FADENLAUF

Culotte Paris

Vorderteil
2 x gegengleich
aus Oberstoff

12/25

HIER SCHNEIDEN

Culotte Paris

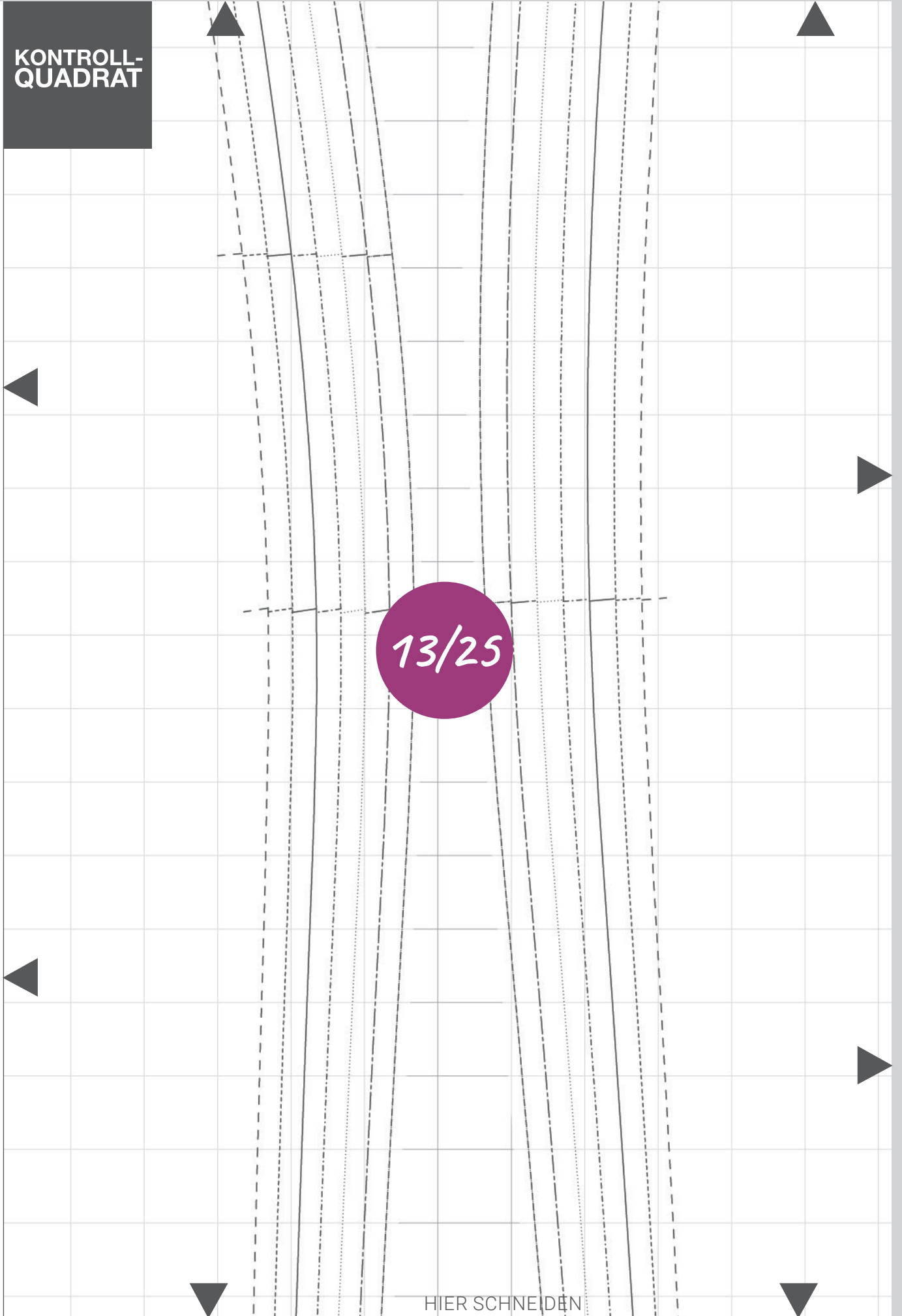
Hinterer Taschenbeutel
2 x gegengleich aus Oberstoff
Vorderer Taschenbeutel
2 x gegengleich aus Futterstoff

F

HIER SCHNEIDEN

HIER SCHNEIDEN

KONTROLL-
QUADRAT



HIER SCHNEIDEN

HIER SCHNEIDEN

**KONTROLL-
QUADRAT**

HIER SCHNEIDEN

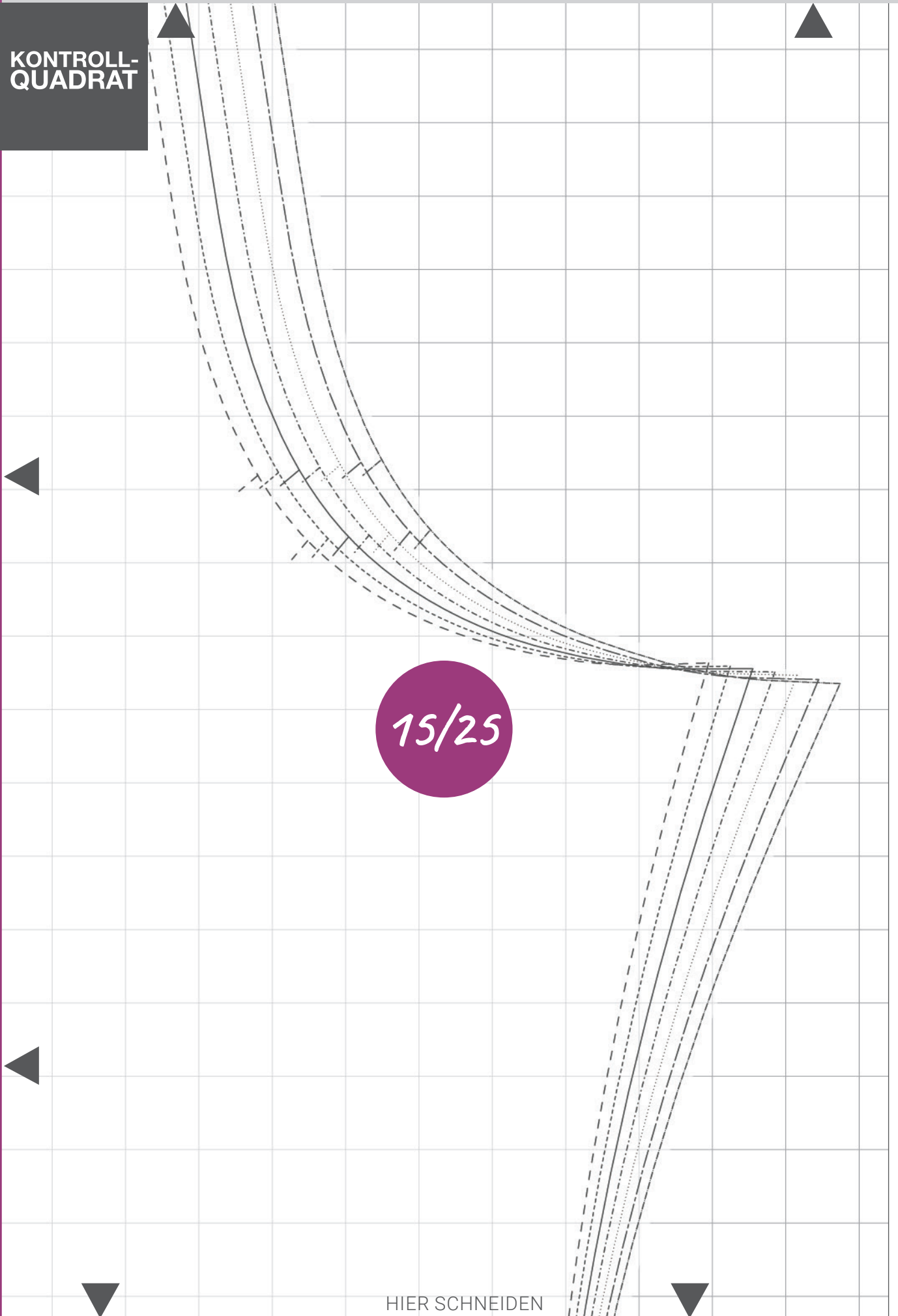
HIER SCHNEIDEN

HIER SCHNEIDEN

14/25

HIER SCHNEIDEN

KONTROLL-
QUADRAT



HIER SCHNEIDEN

HIER SCHNEIDEN

KONTROLL-
QUADRAT

16/25

HIER SCHNEIDEN

KONTROLL-
QUADRAT

HIER SCHNEIDEN

17/25

HIER SCHNEIDEN

HIER SCHNEIDEN

KONTROLL-
QUADRAT

HIER SCHNEIDEN

HIER SCHNEIDEN

HIER SCHNEIDEN

18/25

**KONTROLL-
QUADRAT**

Culotte Paris

Rückteil

2 x gegengleich aus Oberstoff

HIER SCHNEIDEN

FADENLAUF

19/25

Vordere Mitte/Bruch

FADENLAUF

Culotte Paris

Vorderer Beleg

1 x Stoffbruch aus Oberstoff

1 x Stoffbruch aus Einlage

HIER SCHNEIDEN

HIER SCHNEIDEN

HIER SCHNEIDEN

KONTROLL-
QUADRAT

20/25

HIER SCHNEIDEN

HIER SCHNEIDEN

KONTROLL-
QUADRAT

21/25

KONTROLL-
QUADRAT

HIER SCHNEIDEN

FADENLAUF

22/25

Culotte Paris
Taschenbeleg
2 x gegengleich aus
Oberstoff

HIER SCHNEIDEN

KONTROLL-
QUADRAT

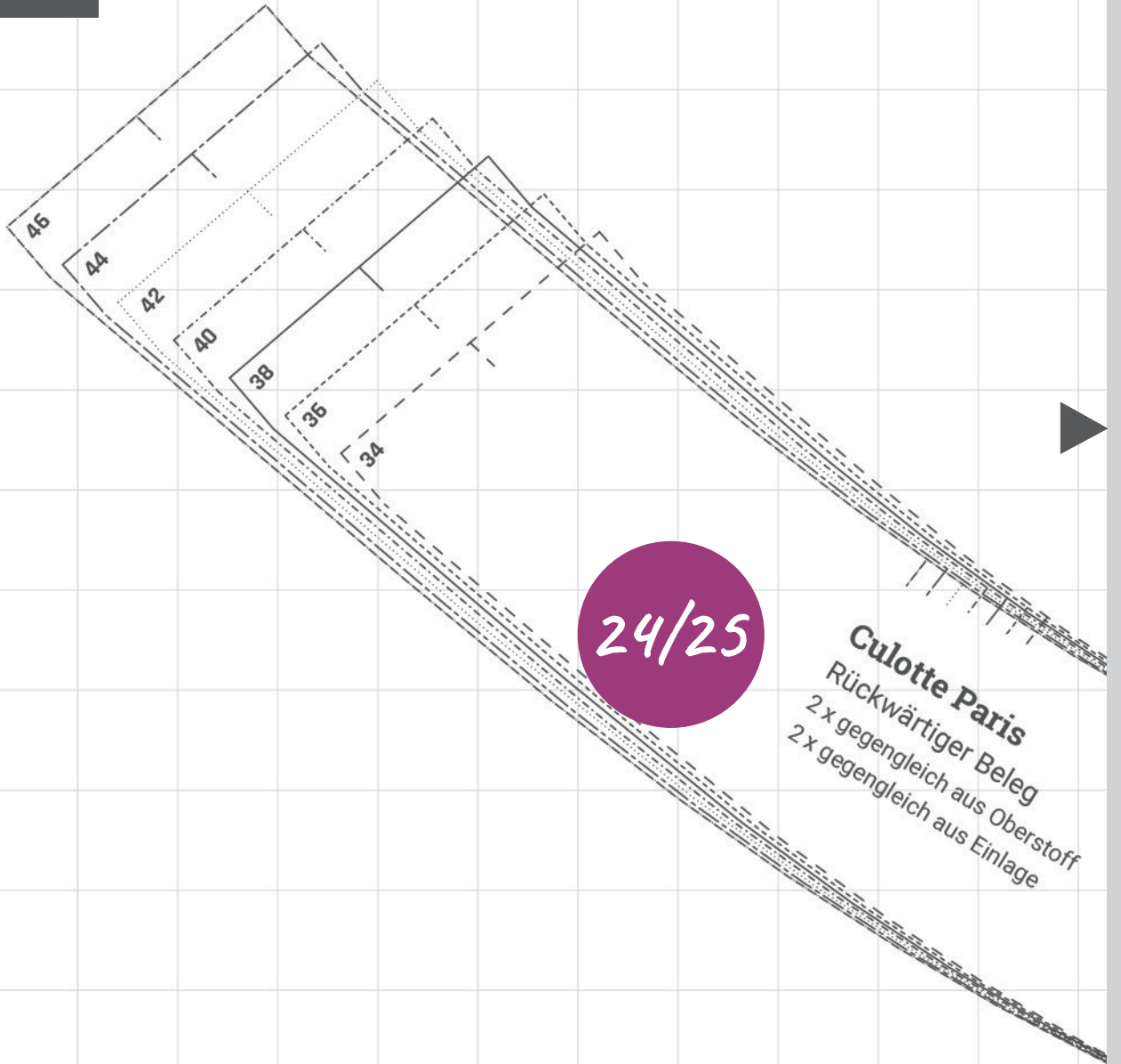
HIER SCHNEIDEN

HIER SCHNEIDEN

23/25

KONTROLL-
QUADRAT

HIER SCHNEIDEN

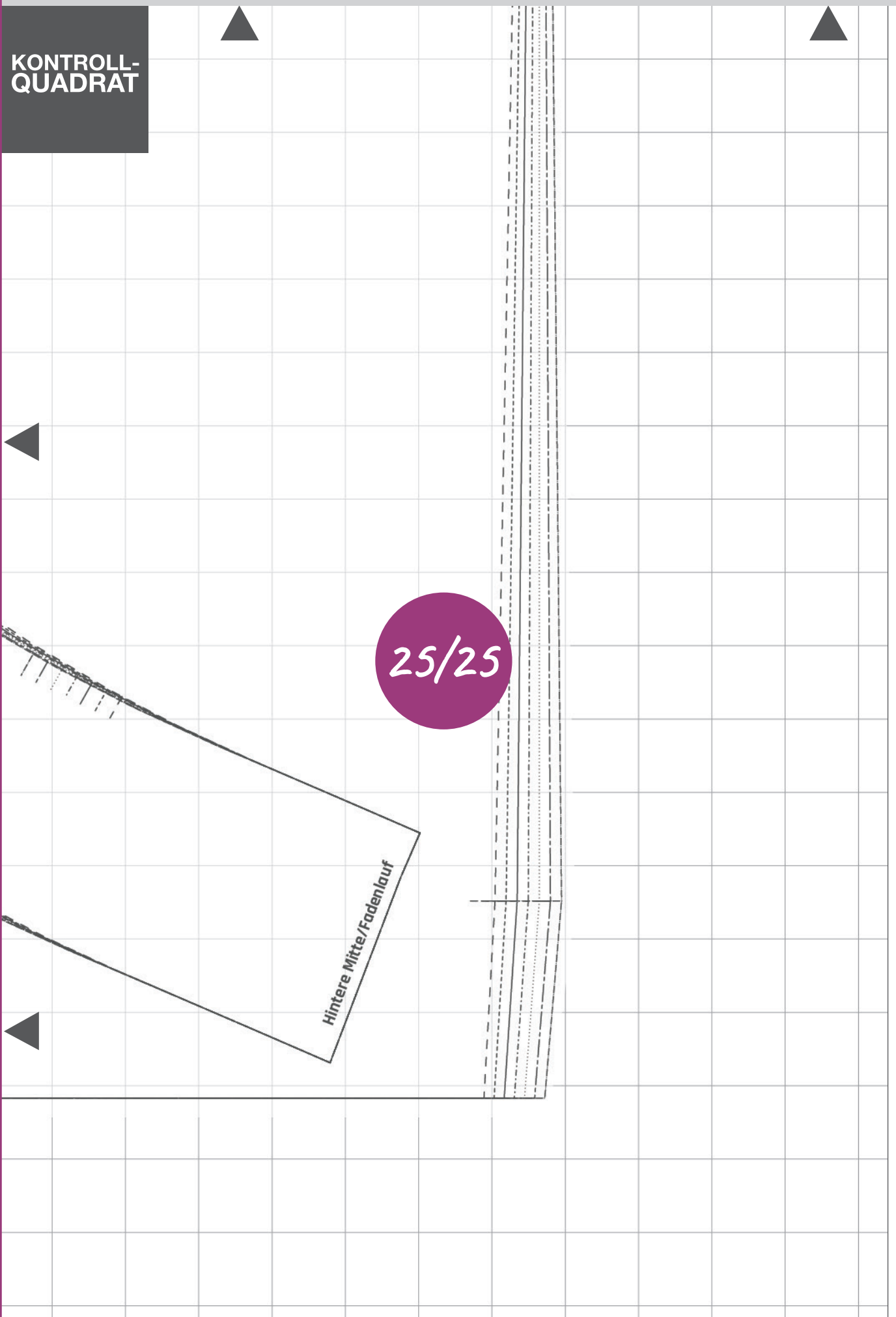


Culotte Paris
 Rückwärtiger Beleg
 2 x gegengleich aus Oberstoff
 2 x gegengleich aus Einlage

HIER SCHNEIDEN

HIER SCHNEIDEN

KONTROLL-
QUADRAT



HIER SCHNEIDEN

Hintere Mitte/Fadenlauf

25/25