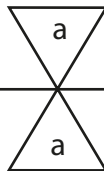


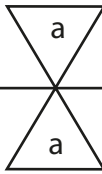
**Kinder-Kleid**  
Vorderteil/ Rückenteil  
2 mal im Bruch zuschneiden  
Nahtzugaben sind nicht im Schnitt enthalten

Kontroll-  
quadrat:  
3x3 cm

Knips zum Markieren  
des Endpunkts vom  
Ärmel

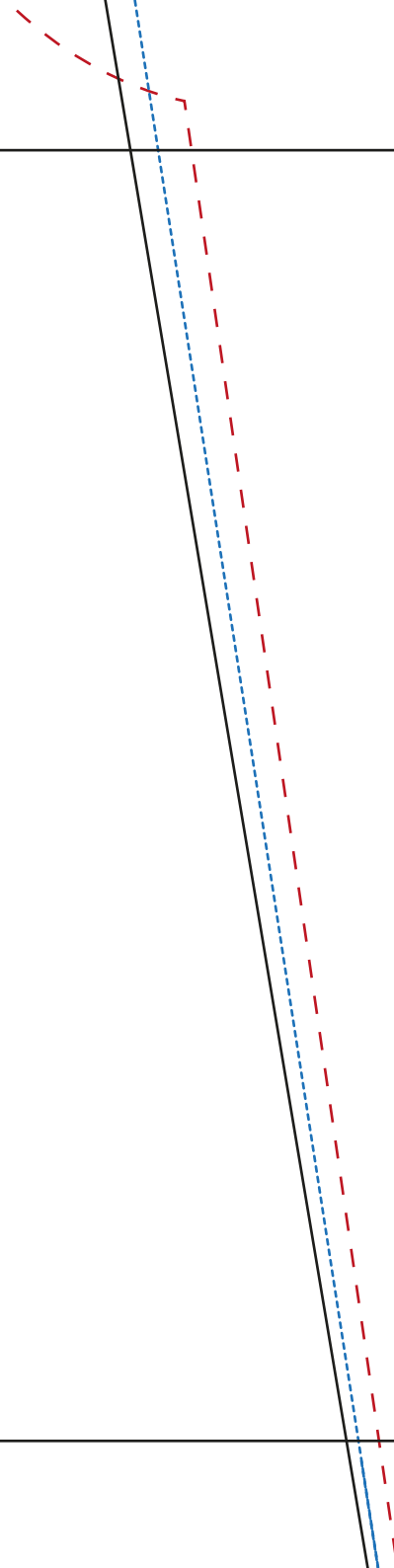
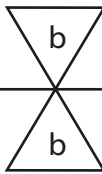


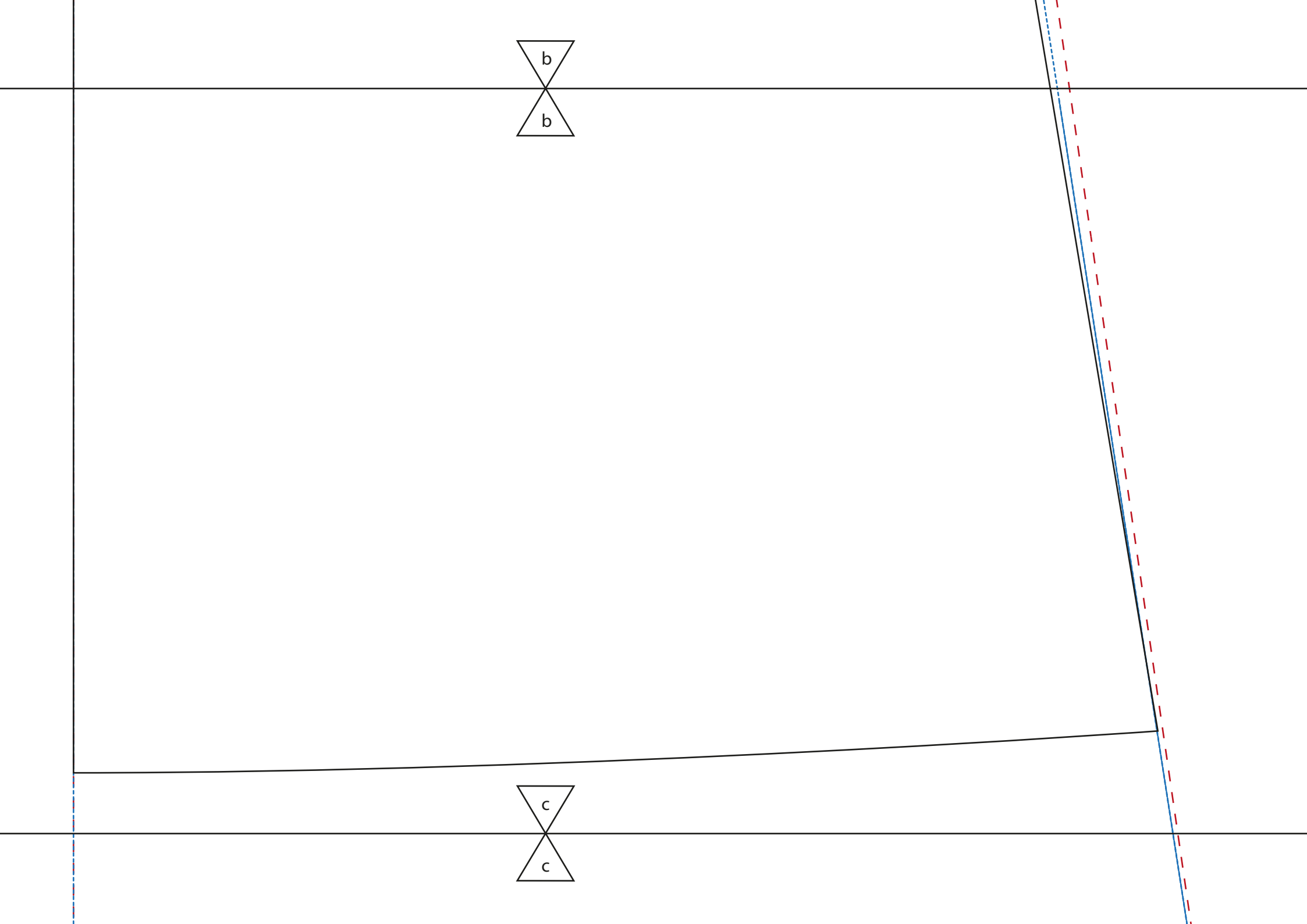
VM/HM Bruch = Fadenlauf



- Größe 98/104
- - - Größe 110/116
- - - Größe 122/128

© 2020 by  stoffe.de





b  
b

c  
c

