

# SCHABLONENERSTELLUNG TÜLLROCK



Der maßgeschneiderte Tüllrock in Form eines Tellerrocks besteht aus insgesamt 6 Lagen, welche du nach Belieben in verschiedenen Längen verarbeiten kannst. Der mit Blumen bestickte Tüll verleiht diesem Modell eine verspielte Note und gibt ihm das gewisse Etwas. Als Futter haben wir einen anschmiegsamen Satinstoff vorgesehen, welcher wunderbar auf der Haut aufliegt. Der hübsche Rock wird mit einem dezenten Taillenbund und einem Schlitz in der hinteren Mitte geschlossen. Das Schnittmuster für den Tellerrock erstellst du dir selbst und erhältst so einen speziell auf dich angepassten Rock. Beachte, dass der angegebene Stoffverbrauch im Nähpaket von *stoffe.de* nur für einen knielangen oder kürzeren Rock reicht.

## VORBEREITUNG

Miss mit einem Maßband deinen Hüftumfang aus und von der Taille bis zu der Länge, wo du den Rock tragen möchtest (in unserem Beispiel bis zum Knie). Diese Maße (in cm) benötigst du, um dir mit Hilfe der folgenden Formeln den an dich angepassten Schnitt anzulegen:

### SCHABLONE 1 für die oberste Schicht und das Satinfutter:

(Hüftbreite :  $\pi$ ) : 2 = **Radius Taille 1**  
 Rocklänge + Radius Taille 1 = **Radius 1 Rocklänge - 10 cm**

### SCHABLONE 2 für die 4 Lagen Tüll:

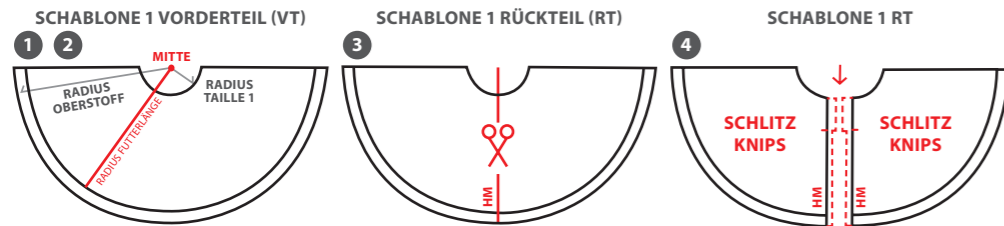
Radius Taille 1 + 10 cm = **Radius Taille 2**  
 Rocklänge + Radius Taille 2 = **Radius 2 Rocklänge**

*Diese Lagen werden für mehr Volumen stark gerafft, daher ist der Radius hier größer als bei Schablone 1.*

$$\pi = 3,14$$

Mit den ausgerechneten Maßen kannst du nun dein individuelles Schnittmuster anlegen. Hierzu nimmst du einen Bleistift, ein Maßband, eine Schere, ein Geodreieck, das Schnittpapier und ggf. ein Stück Schnur.

1. Lege das Schnittpapier aufgefaltet flach auf einen großen Tisch oder auf den Boden, falte es dann einmal mitig, streiche die Kante mit dem Finger glatt und falte das Papier wieder auf. So erhältst du an der Faltkante den Mittelpunkt. Von diesem Mittelpunkt ausgehend, zeichnest du nun den Radius Taille 1 als Halbkreis an (ABB.:1).

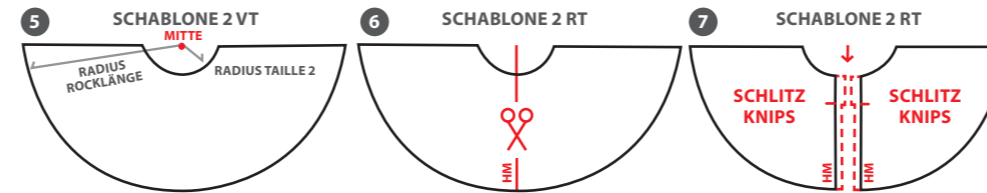


Ebenso vom Mittelpunkt aus, zeichnest du die errechnete Rocklänge an. Achte hierbei darauf, dass der Abstand zwischen Taillenkreis und Außenkreis immer gleichmäßig ist (ABB.: 2). Zeichne dir ausgehend vom Saum nach Innen eine Linie bei 5 cm an. Das ist die Schnittkante für das Futter. Dein erstes Schnittteil für die zwei wenig gerafften Schichten (Schablone 1) ist fertig.

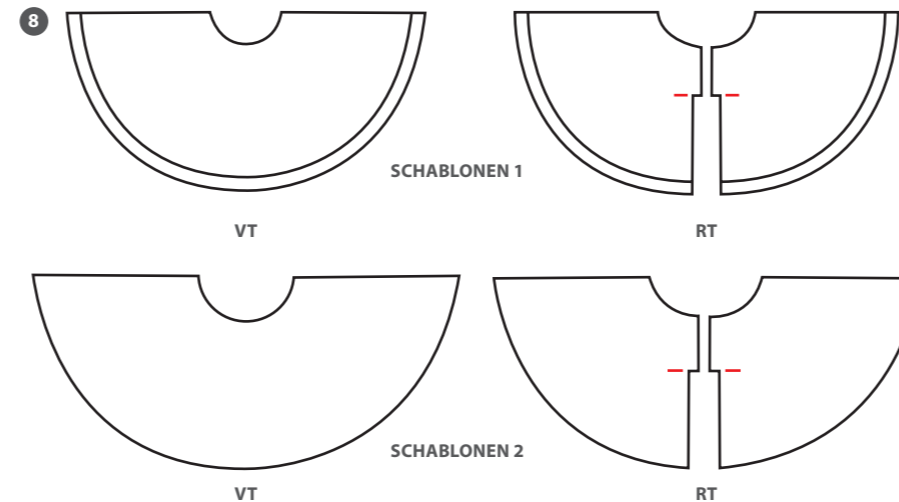
Dann nimmst du ein neues Papier und zeichnest Schablone 1 noch einmal ab, dieses Mal teilst du die Schablone in

der hinteren Mitte (HM) durch (ABB.: 3). Klebe an die HM-Kanten jeweils einen 3 cm breiten Streifen aus Schnittpapier an. Zeichne dir auf der HM von der Taille ausgehend bei 13 cm einen Knips an. Hier beginnt der Schlitz. Zeichne dir von der Rock- bzw. Futtersaumkante bis zum Knips jeweils 1 cm Nahtzugabe (NZG) an und schneide das Papier entlang der NZG (ABB.: 4).

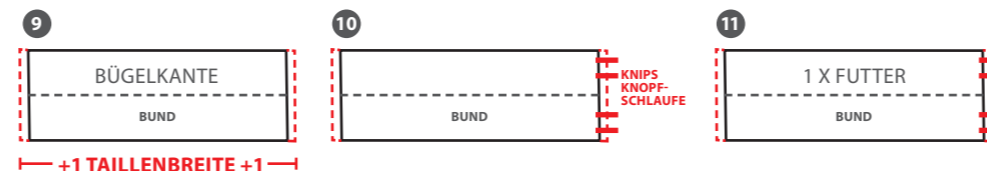
2. Genau dieselben Schritte befolgst du nun für Schablone 2. Du zeichnest Radius Taille 2 an, zeichnest den Außenkreis für die Rocklänge 2 (ABB.: 5) und erstellst die beiden Rückteile (RT) ABB.: 6 und ABB.: 7.



Du hast jetzt zwei Vorderstücke, einmal mit kleiner Taille 1, einmal mit großer Taille 2 und dazu die jeweiligen Rückteile. Insgesamt liegen dir nun 6 Schnittteile vor (ABB.: 8).



3. Nun fehlt uns noch der Taillenbund. Miss hierzu deinen Taillenumfang aus und zeichne dir ein Rechteck in der Länge deines Taillenmaßes mit 14 cm Breite auf. Gib in der HM jeweils 1 cm NZG dazu (ABB.: 9). Zuletzt setzt du auf der rechten Bundseite wie in ABB.: 10 zwei Knipse, die dir als Markierung für die Knopfschlaufen dienen. Fertig ist das Schnittteil für den Bund (ABB.: 11).



+1 TAILLENBREITE +1

# NÄHANLEITUNG FÜR DEINEN MASSGESCHNEIDERTEN TÜLLROCK



# LAGEPLÄNE UND NÄHANLEITUNG TÜLLROCK



## ZUSCHNITT

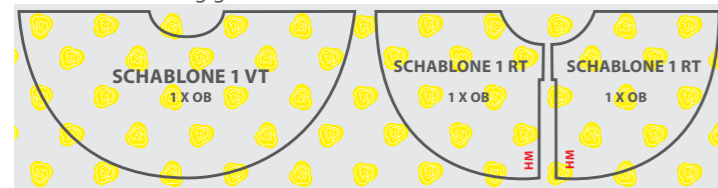
**TÜLL:** Lege dir die 6 Meter von *stoffe.de*'s extrabreiten Tüll mehrlagig auf den Boden und platziere die Schnittteile von Schablone 2 darauf. Beschwere diese am besten mit Wasserflaschen, Vasen oder anderen Gegenständen, um das Verrutschen zu verhindern. So kannst du das Anstecken umgehen. Schneide zu. Du solltest 4 VT und 8 RT aus Tüll vorliegen haben.

**OBERSTOFF:** Nimm nun den Oberstoff einlagig und lege die Schnittteile von Schablone 1 darauf, beschwere diese und schneide sie aus, sodass du ein VT und zwei RT aus Oberstoff (OB) erhältst.

**FUTTER:** Nimm den Futterstoff einlagig und lege die Schnittteile von Schablone 1 darauf, beschwere diese und schneide sie aus, sodass du ein VT und zwei RT aus Futter erhältst. Schneide das Futter wie angezeichnet 5 cm kürzer, damit es später unter dem Tüll verschwindet. Du kannst hier auch variieren und das Futter genauso lang wie deinen Tüll schneiden. Nun die Teile an den Seiten versäubern. Aus dem Futterstoff schneidest du außerdem den Bund zu. Bügele ihn im Bruch (siehe **ABB.: 9**). Schneide außerdem noch den Streifen für die Knopfschlaufe mit den Maßen 3 cm x 8 cm aus.

**EINLAGE:** Schneide den Taillenbund ohne NZG aus Einlage zu. Bügele sie auf die linke Seite des Taillenbundes auf.

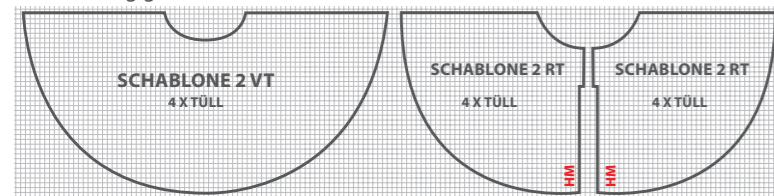
### OBERSTOFF einlagig



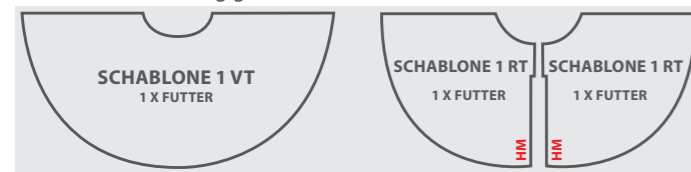
### EINLAGE einlagig



### TÜLL vierlagig



### FUTTERSTOFF einlagig



### FUTTERSTOFF einlagig



## MATERIAL

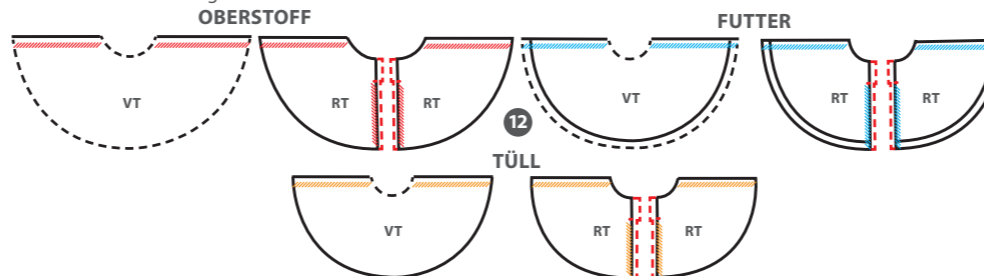
Bestickter Tüll ..... L 3,50 m x B 1,40 m (z. B. Tüll Growing Flowers von *stoffe.de*)  
 Tüll ..... L 6 m x B 2,80 m (z. B. Light Tüll 1 von *stoffe.de*) oder  
 L 12 m x B 1,40 m (z. B. Tüll 1 von *stoffe.de*)  
 Satinfutter ..... L 3,50 m x B 1,40 m (z. B. Duchesse Satin 13 von *stoffe.de*)

## SCHNITTTEILE ÜBERSICHT

<b>OBERSTOFF</b>	Vorderteil: ..... 1 x
	Rückenteile: ..... 2 x
<b>TÜLL</b>	Vorderteil: ..... 4 x
	Rückenteile: ..... 8 x
<b>FUTTERSTOFF</b>	Vorderteil: ..... 1 x
	Rückenteile: ..... 2 x
	Tailenbund: ..... 1 x
	Knopfschlaufe: ..... 2 x
<b>EINLAGE</b>	Tailenbund: ..... 1 x

## NÄHEN

1. Nähe die Seiten- und Rückteile wie in **ABB.: 12** farbig markiert zusammen. Nähe in der HM nur bis zum Schlitzanfang, den du dir zuvor mit einem Knips markiert hast. Beim Futterstoff versäuberst du den Rocksäum in einem Stück. Alle anderen Lagen werden nicht versäubert.

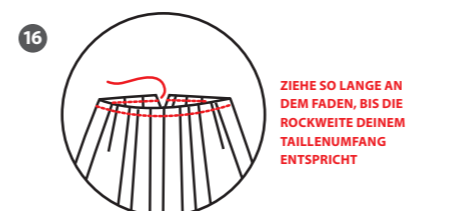


2. Verarbeite als nächstes bei allen Lagen einzeln den Schlitz. Klappe hierzu die 3 cm NZG erst 1 cm und dann nochmal 1 cm nach innen ein und nähe bei 1 cm (**ABB.: 13**).

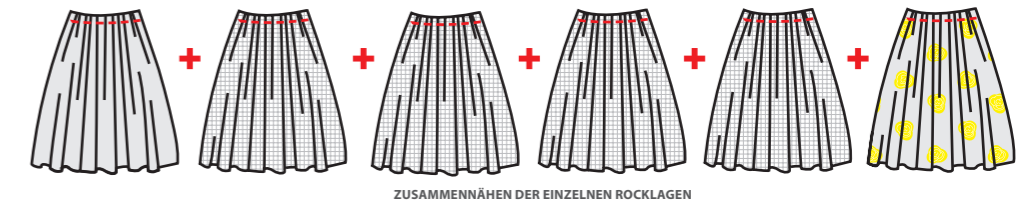
3. Du beginnst mit der Raffung. Hierzu stellst du dir den größten Stich an der Nähmaschine ein und nähst jede der 6 Lagen einzeln bei 0,8 cm (**ABB.: 14**). Lasse bei Beginn und Ende der Naht ein Stück Faden übrig und verriegele nicht. Außerdem hast du es leichter, wenn du einen starken Faden verwendest, der nicht so leicht reißt. Nun nimmst du nämlich ein Ende des Fadens und schiebst vorsichtig den Stoff Stück für Stück nach hinten, sodass lauter kleine Falten entstehen (**ABB.: 15**). Mach es mit Geduld, reißt dir der Faden, musst du wieder von vorne beginnen.



Miss immer wieder mit dem Maßband nach. Der Umfang sollte genau deinem Taillenumfang entsprechen (**ABB.: 16**). Ober- und Futterstoff werden nicht so stark gerafft wie die Tülllagen. Knote die Fadenenden zusammen und schneide sie ab.

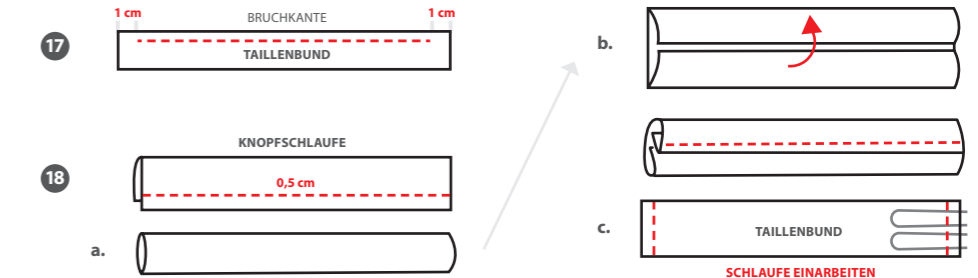


4. Stecke nun alle 6 Rocklagen aufeinander und nähe sie bei 0,8 cm mit einem engen Stich zusammen. Achte darauf, dass die Seitennähte und der Schlitz exakt aufeinanderliegen.



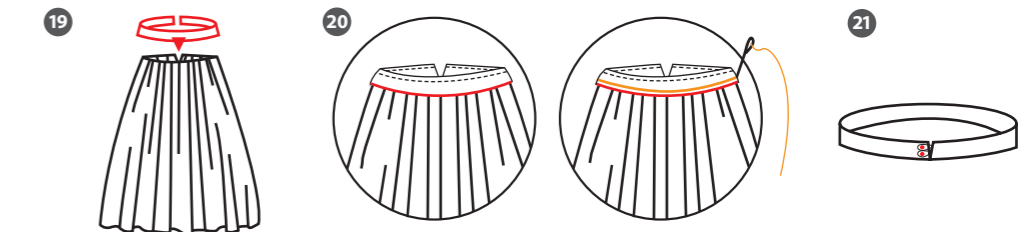
5. Finale: Steppe den Bund an der Bruchkante von rechts knappkantig bis 1 cm vor Ende ab (**ABB.: 17**). Die Seiten lassen wir zunächst offen.

6. Nimm dir jetzt die Streifen aus Futterstoff für die Knopfschlaufen, nähe diese bei 0,5 cm (**ABB.: 18**) und verstürze sie (**ABB.: 18A**). Du kannst sie auch wie in Abbildung **18B** nach innen einfallen, bügeln und knappkantig absteppen. Stecke die Knopfschlaufen an den markierten Knipsen zwischen den Taillenbund und fasse sie mit ein, wenn du jetzt die Seiten mit 1 cm NZG rechts auf rechts (**ABB.: 18C**) nähst. Schneide die Ecken zurück und verstürze den Bund.



7. Stecke den Bund rechts auf rechts an den Rock und nähe ihn mit einer Seite mit 1 cm NZG fest (**ABB.: 19**). Klappe den Bund nach oben und bügele.

Drehe den Rock auf Links. Schlage die NZG der offenen Bundseite 1 cm nach innen ein und nähe den Bund mit einem Handstich fest (**ABB.: 20**). Zuletzt nähst du die Knöpfchen an der linken Bundseite an und stülpst die Schlaufen darüber (**ABB.: 21**). Fertig ist der Tüllrock.



VT: .....Vorderteil RT: .....Rückenteil NZG: .....Nahtzugabe  
 VM: .....Vordere Mitte HM: .....Hintere Mitte OB: .....Oberstoff

