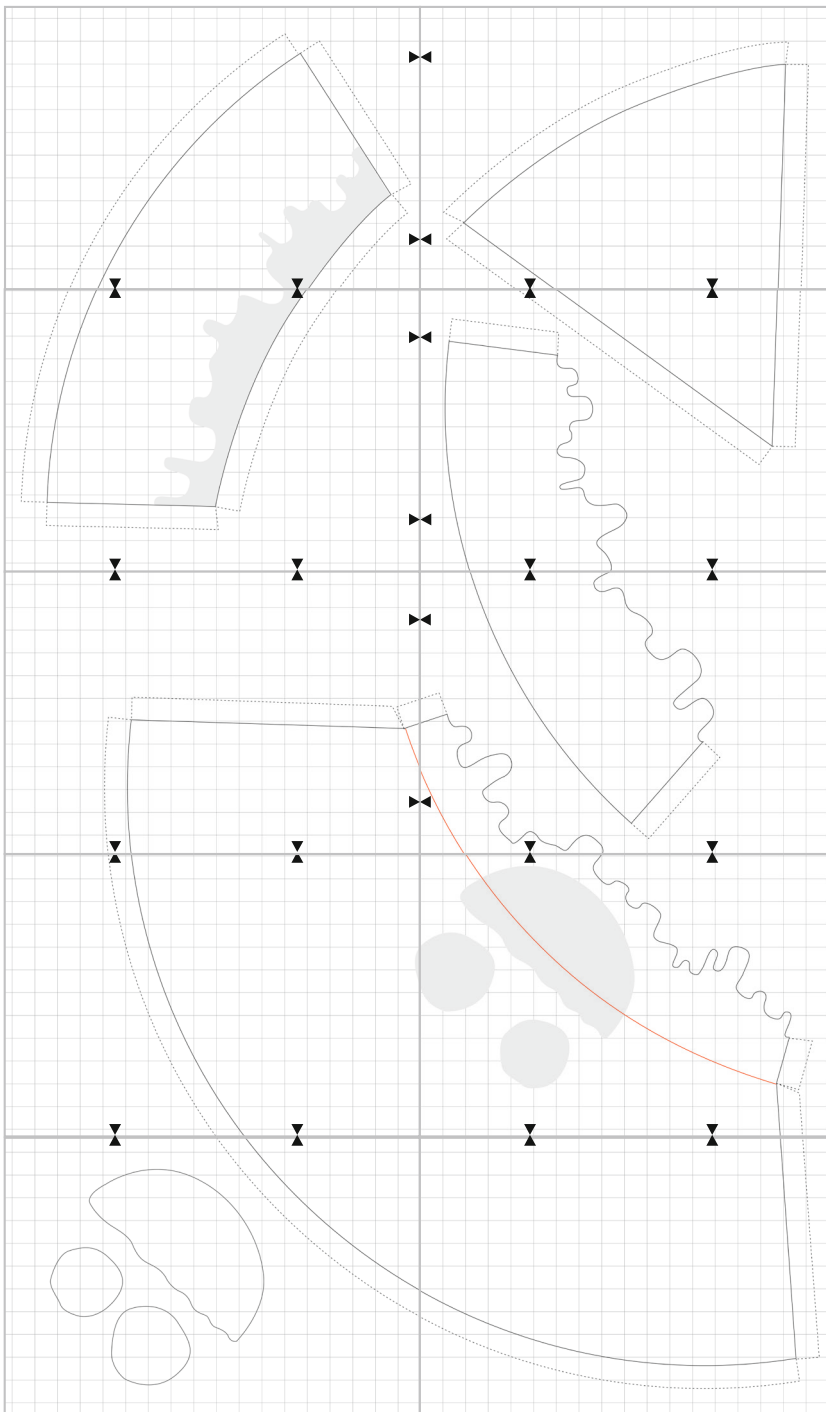


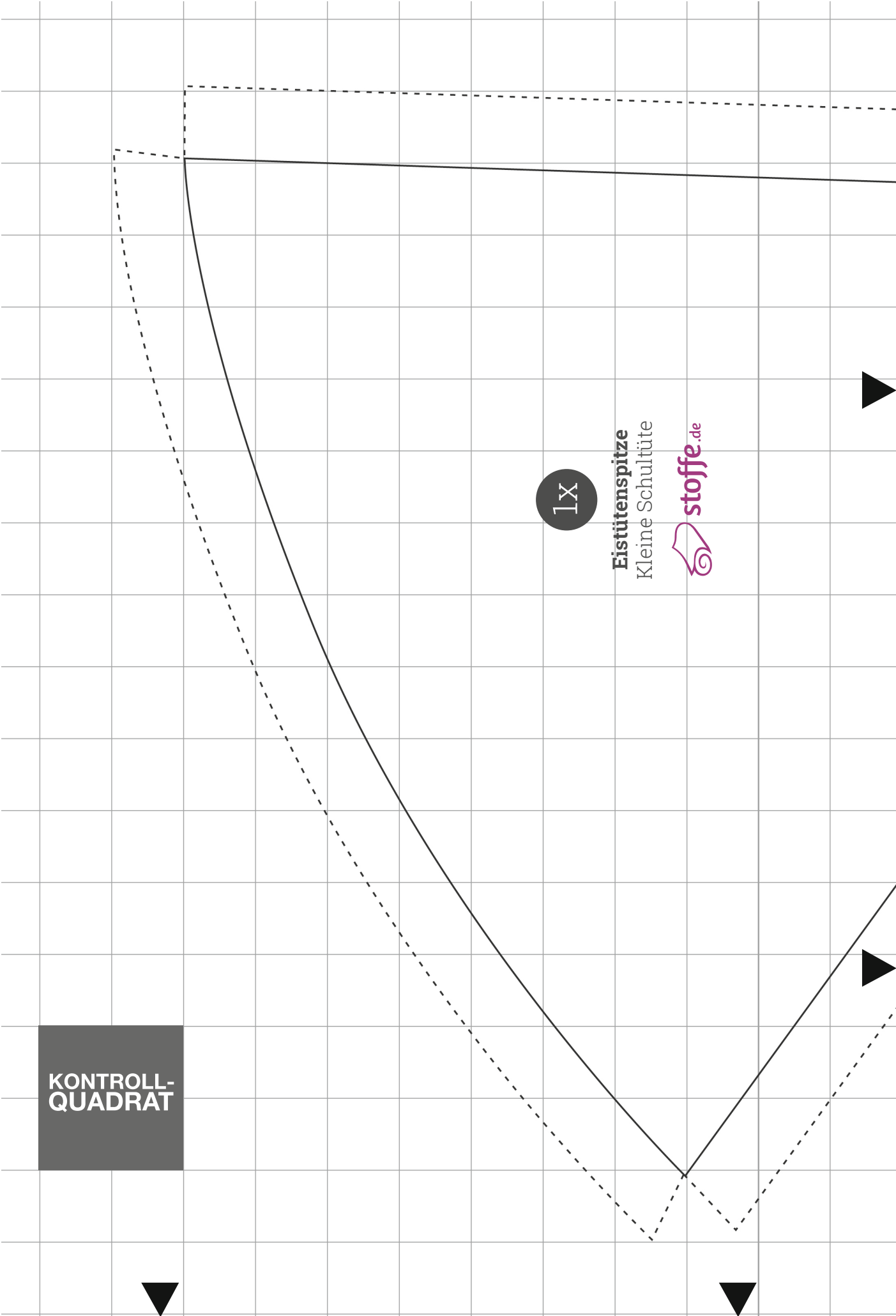
Schnittmuster Schultüte

Auf den folgenden Seiten findest du die Schnittmuster für eine kleine (h=35cm) Montserreis-Schultüte. Bevor du das Schnittmuster ausschneidest, lege die Ausdrucke mit den Markierungen übereinander und klebe sie wie unten dargestellt zusammen. Die Nahtzugabe ist bereits enthalten.

**Wichtig: Drucke alle Seiten in Originalgröße auf A4 aus!
Das Kontrollquadrat muss 3cm x 3cm groß sein.**

**KONTROLL-
QUADRAT**



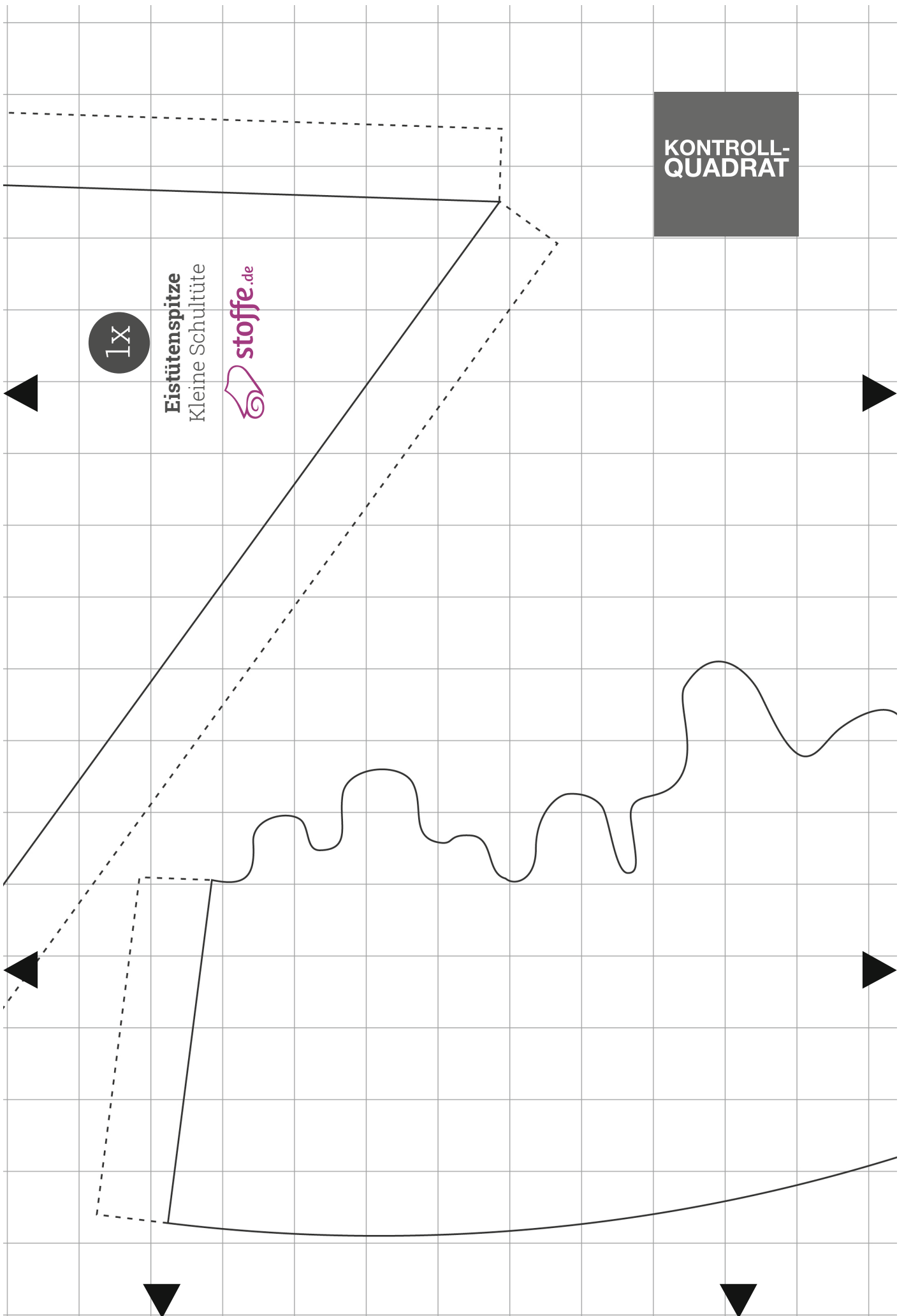


**KONTROLL-
QUADRAT**

1x

Eistütenspitze
Kleine Schultüte





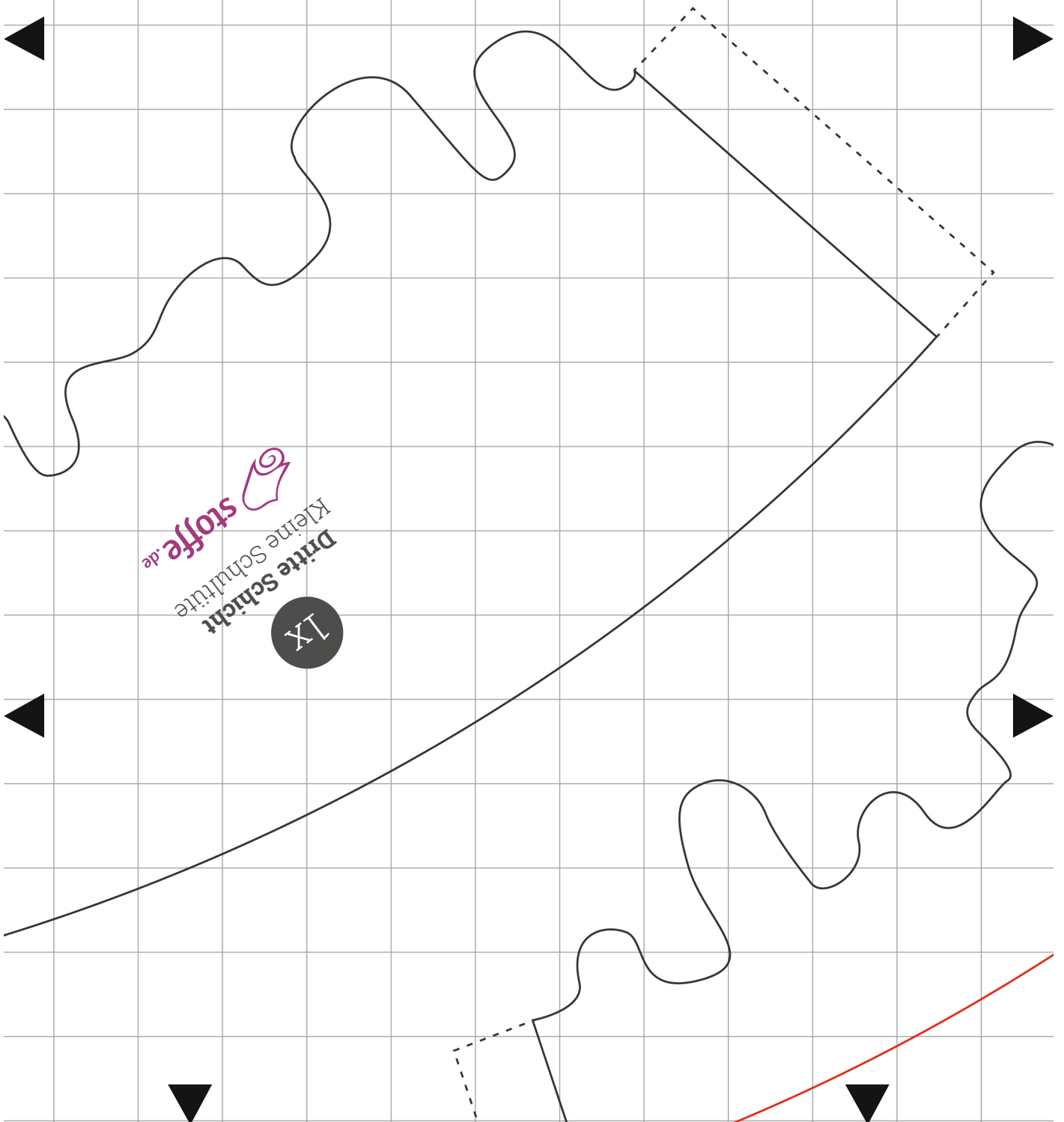
**KONTROLL-
QUADRAT**

1x

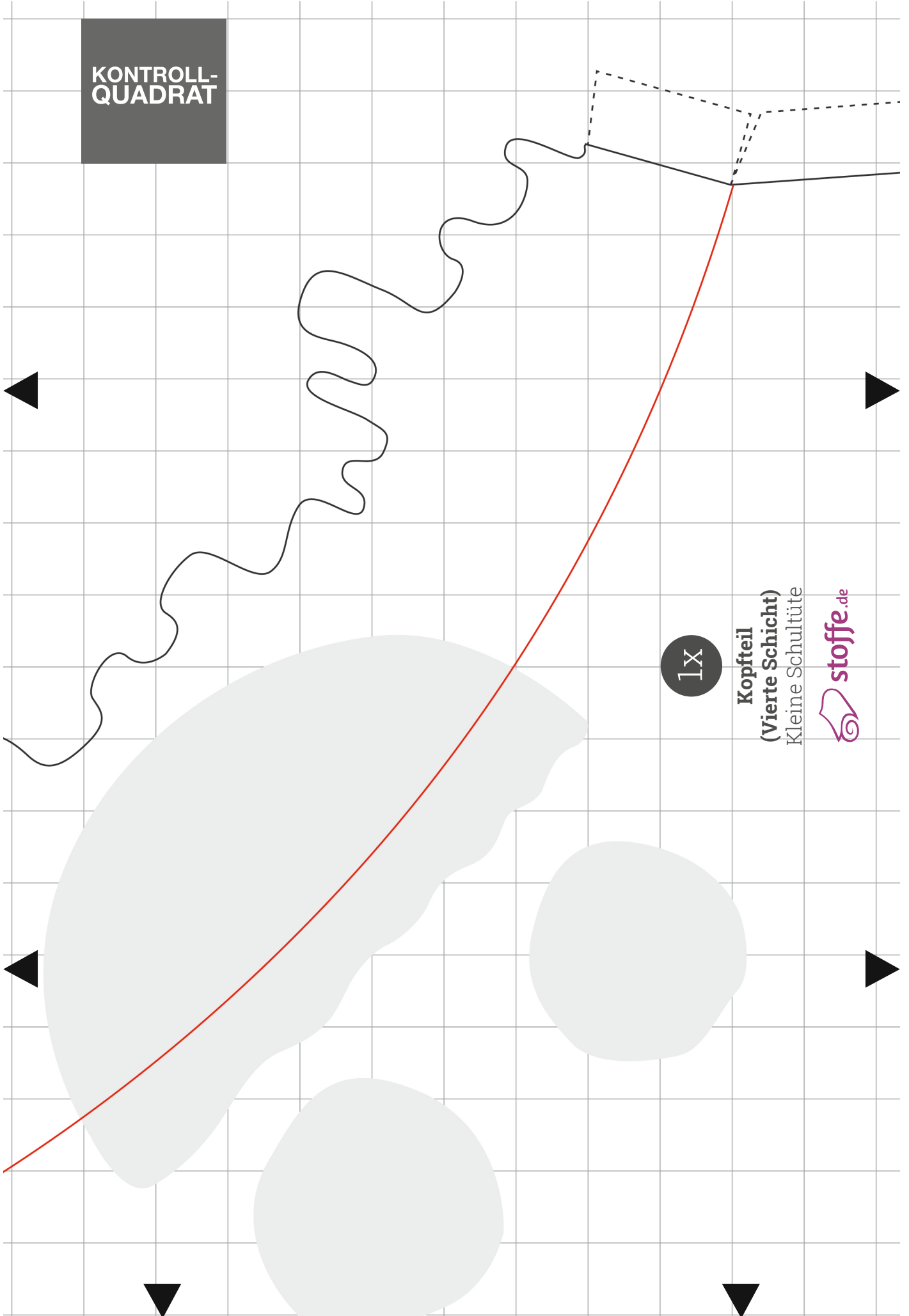
Eistütenspitze
Kleine Schultüte



KONTROLL-
QUADRAT



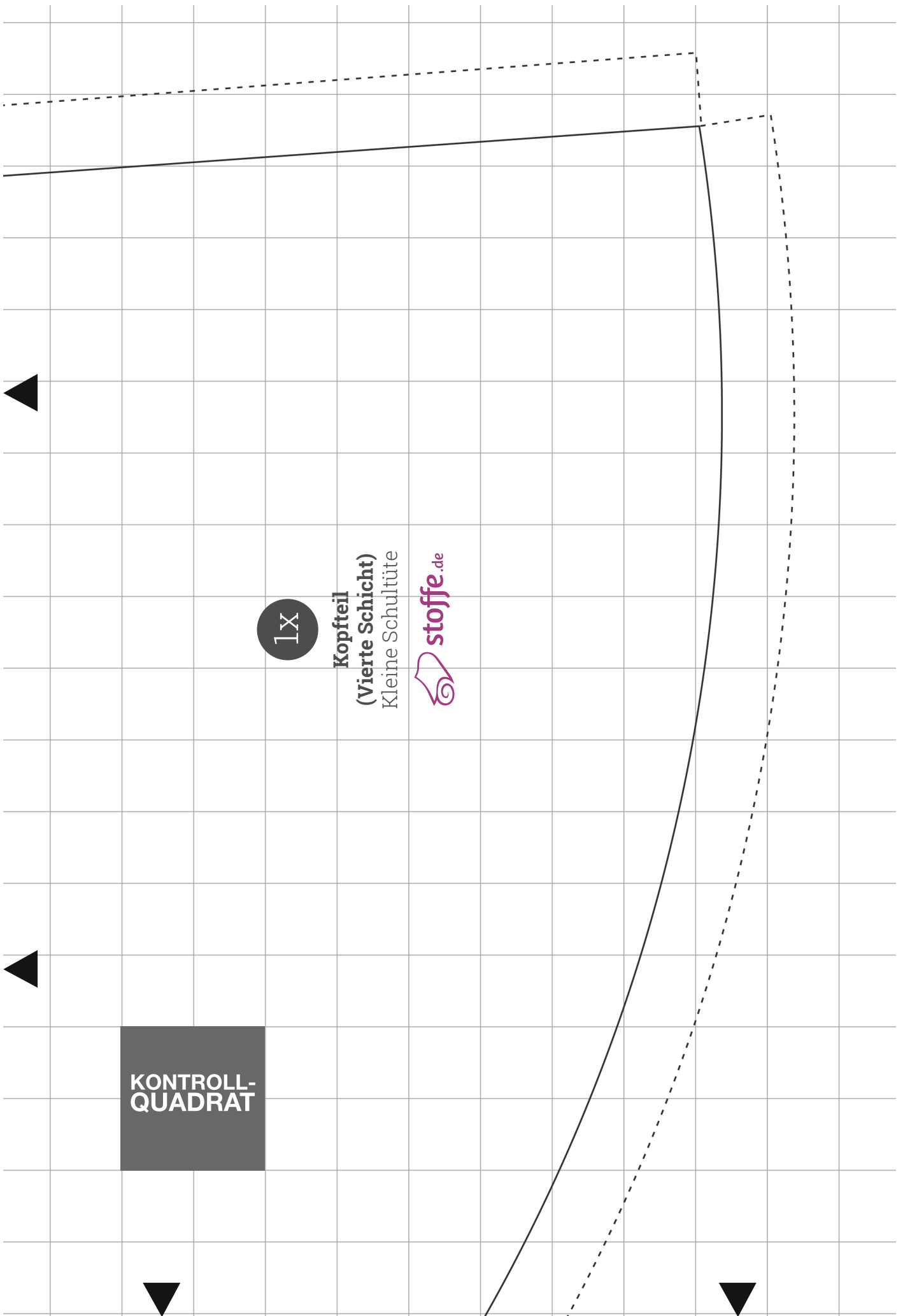
KONTROLL-
QUADRAT



1x

**Kopfteil
(Vierte Schicht)**
Kleine Schultüte



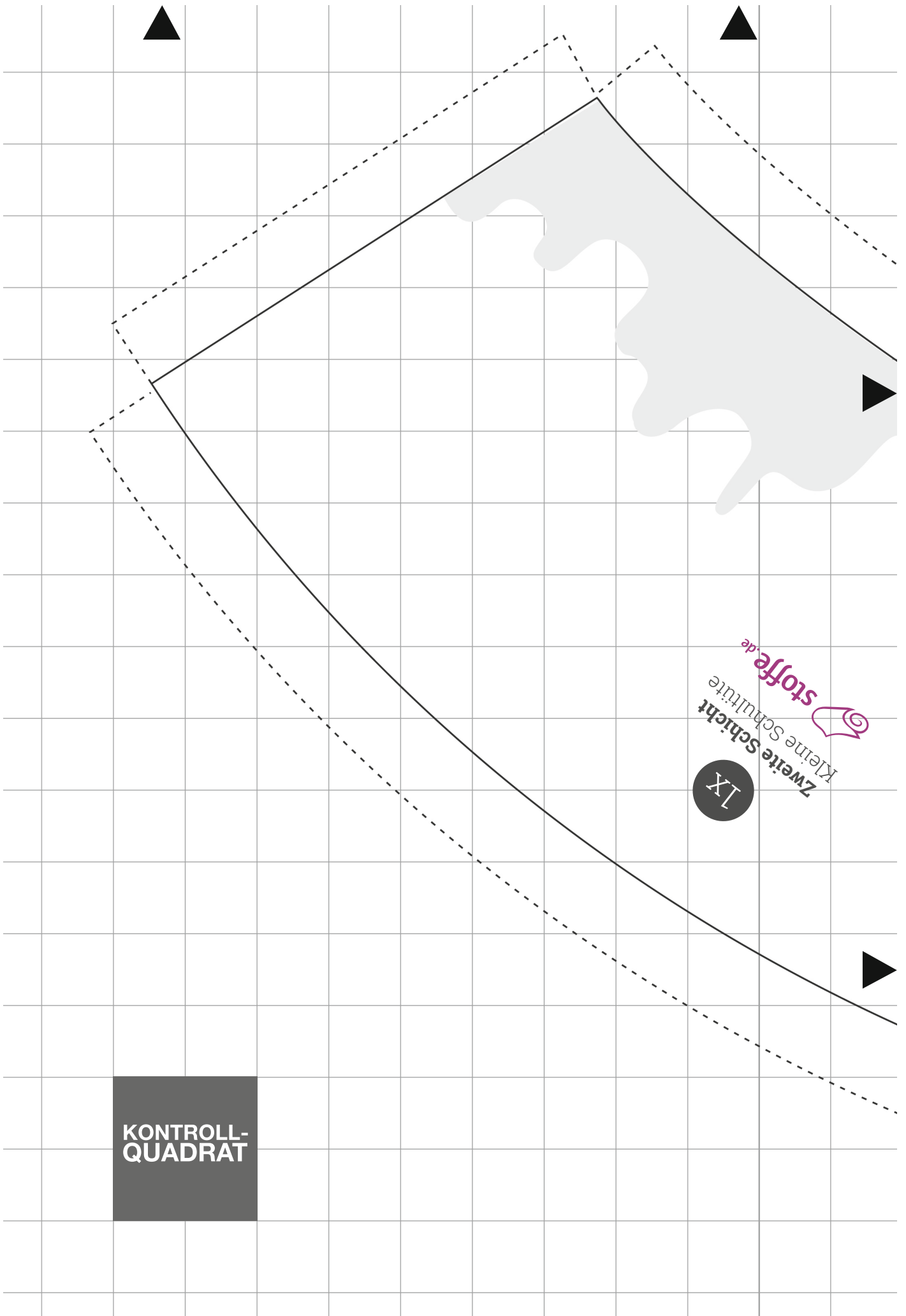


1X

Kopfteil
(Vierte Schicht)
Kleine Schultüte



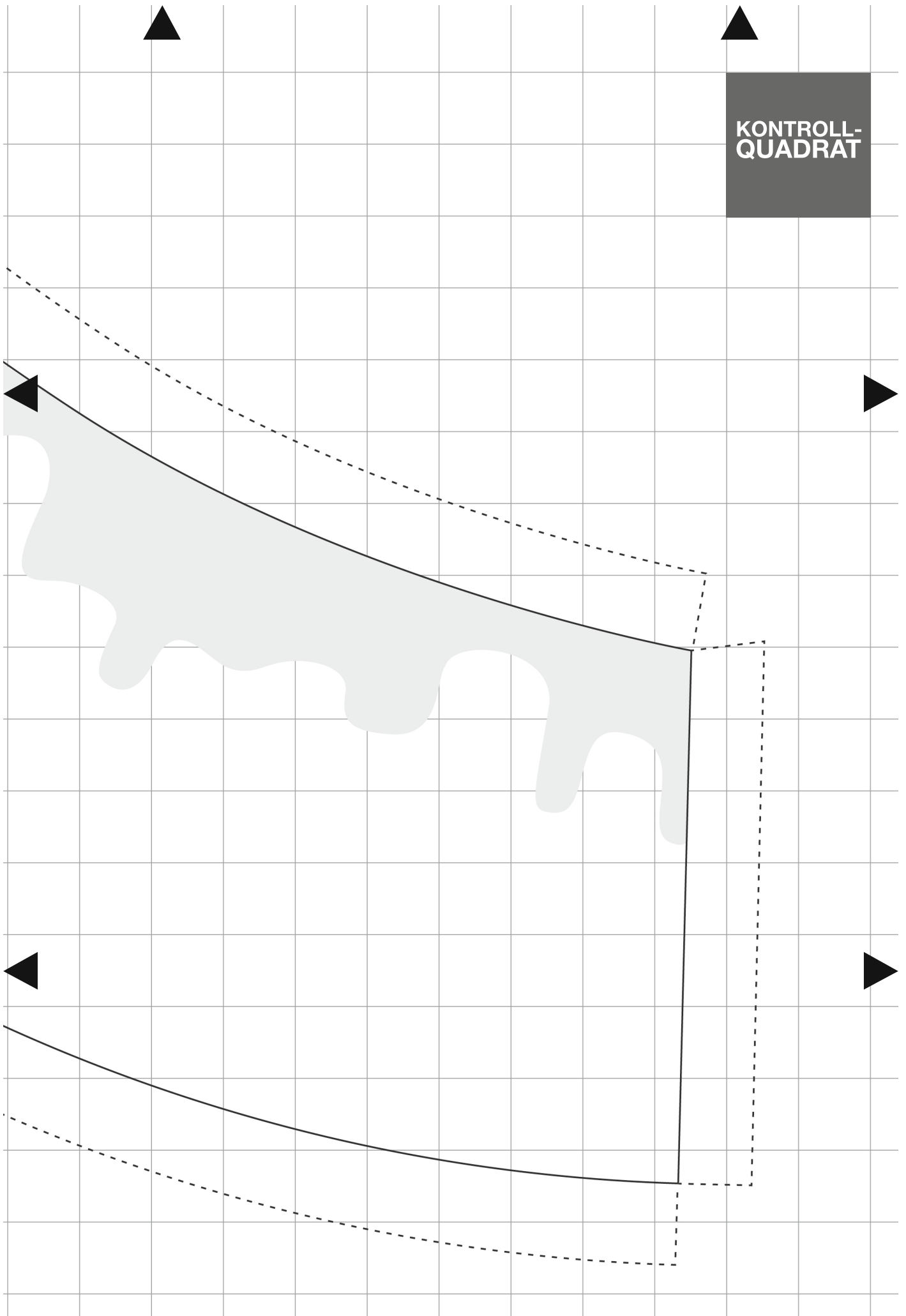
KONTROLL-
QUADRAT



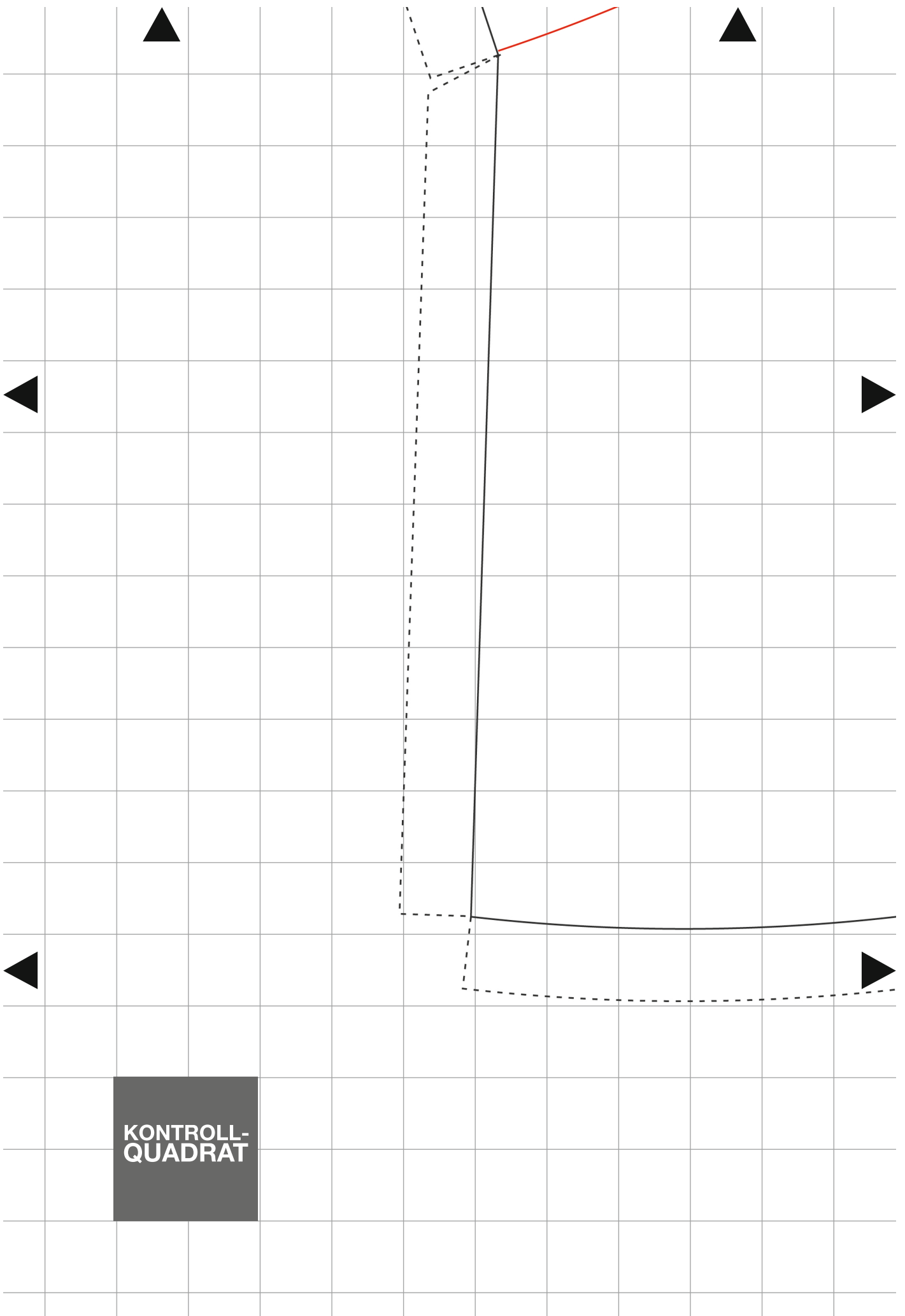
**KONTROLL-
QUADRAT**

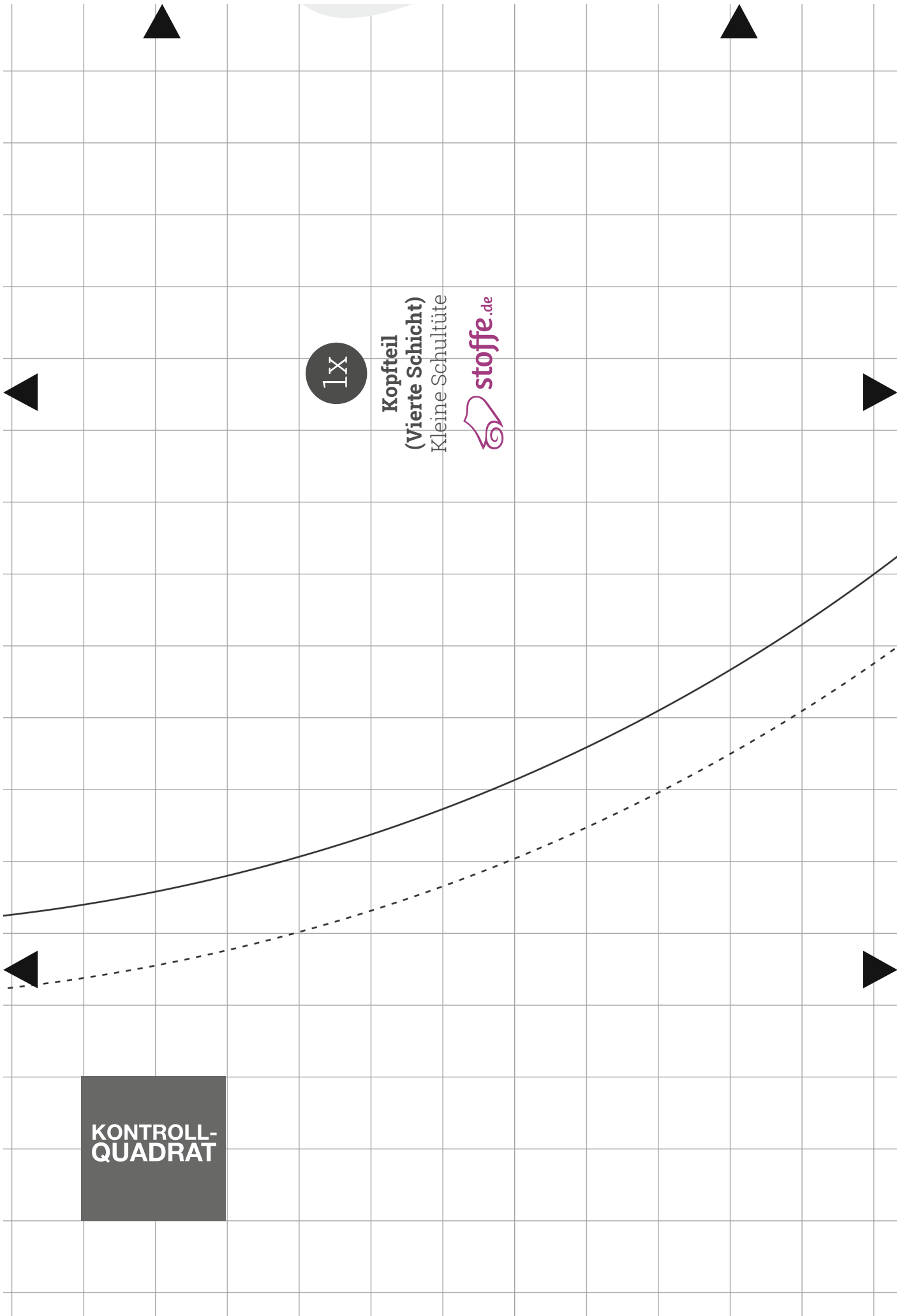
stoffe.de
Zweite Schicht
Kleine Schutüte

IX



KONTROLL-
QUADRAT



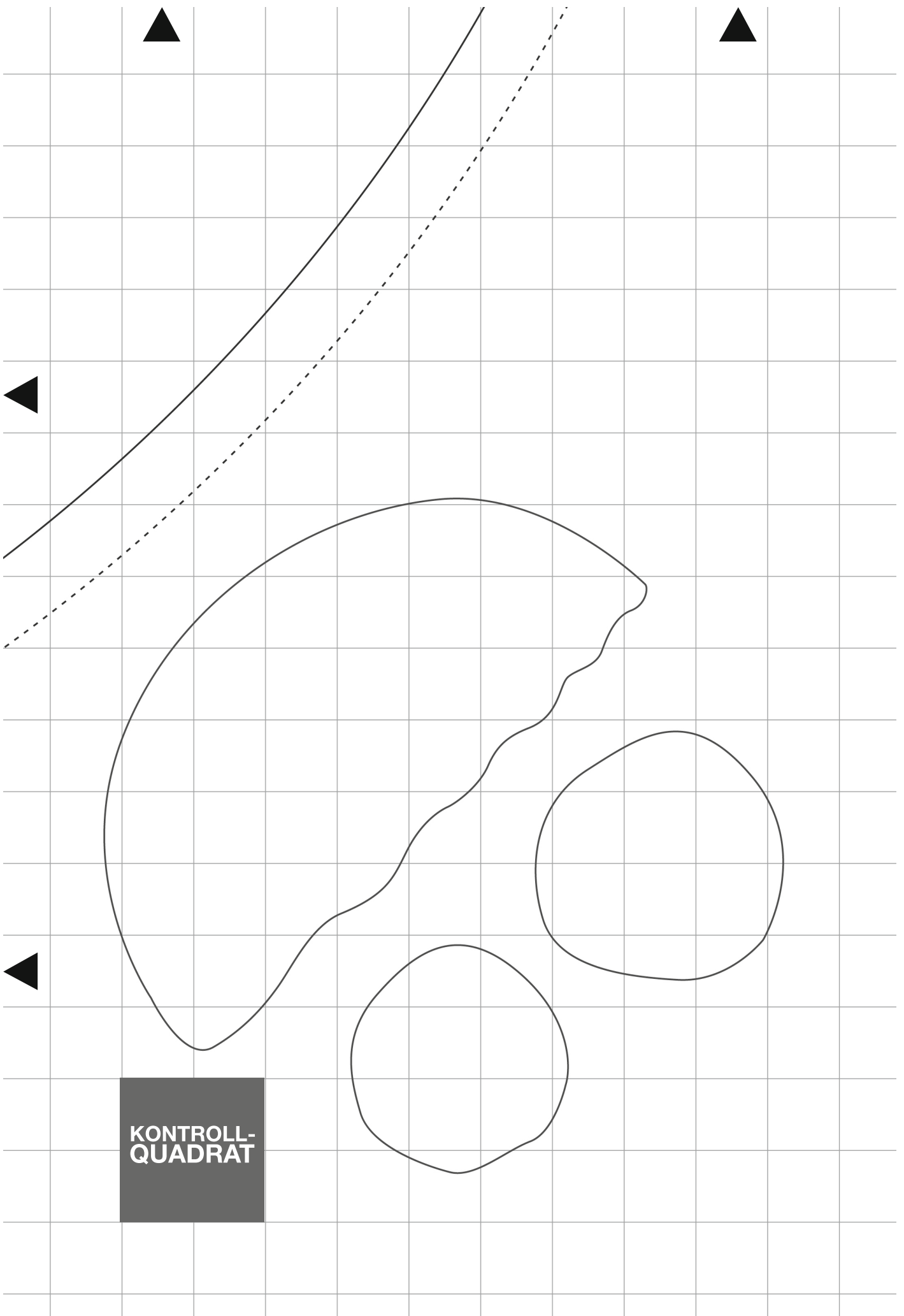


1x

Kopfteil
(Vierte Schicht)
Kleine Schultüte



**KONTROLL-
QUADRAT**



**KONTROLL-
QUADRAT**