

hinterer Halsausschnitt

hinterer Halsausschnitt

vorderer Halsausschnitt

vorderer Halsausschnitt

Stoffbruch = Fadenlauf

Fleece-Jacke: Kind Vorder-/Rückenteil Teil 1

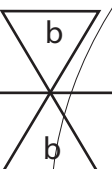
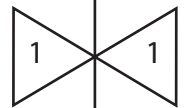
Rückenteil einmal im Bruch
zuschneiden, dann Vorderteil mit
vorderem Halsausschnitt und in
der vorderen Mitte mit 1 cm Naht-
zugabe zuschneiden

Ansonsten ist überall 1 cm Nahtzu-
gabe enthalten, Ausnahmen sind
angegeben

----- Größe 104/110

..... Größe 80/86

Skalierungsquadrat
muss exakt 3 x 3 cm
entsprechen (ggf.
Druckereinstellungen
ändern: „in
tatsächlicher Größe
drucken“)

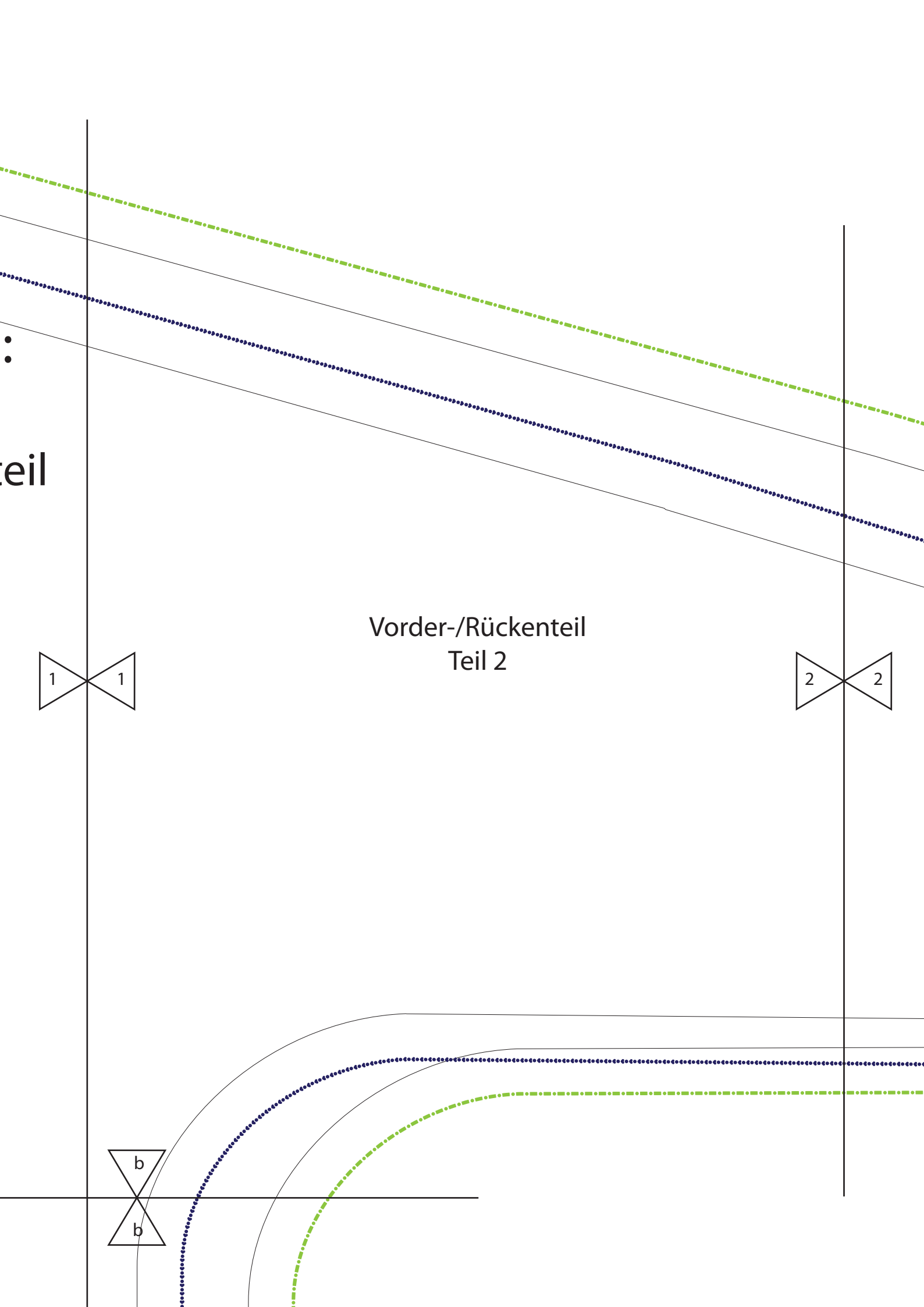
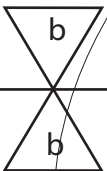
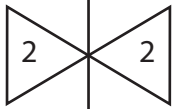


Markierung Taschenposition



teil

Vorder-/Rückenteil
Teil 2



2 2

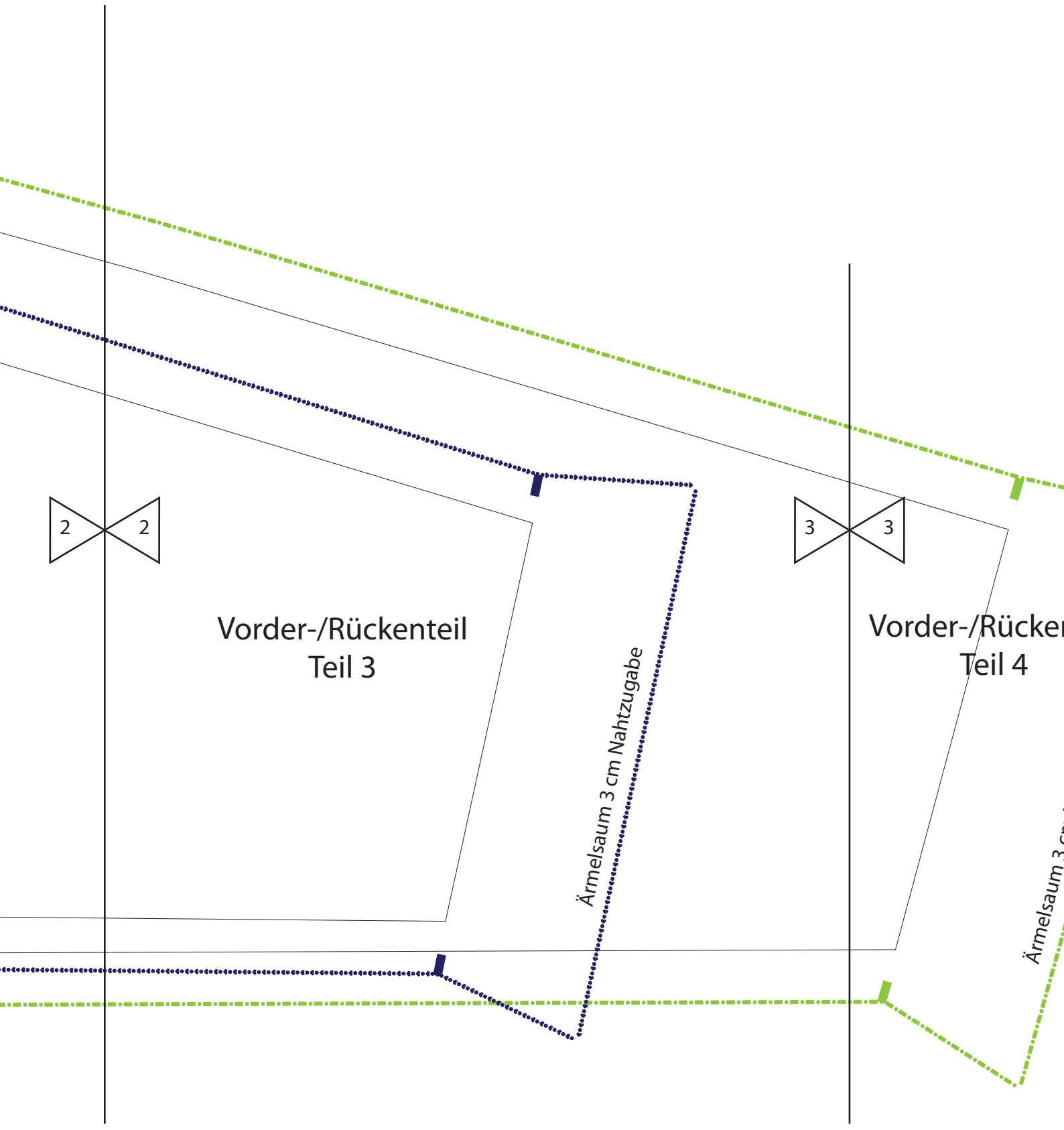
Vorder-/Rückenteil
Teil 3

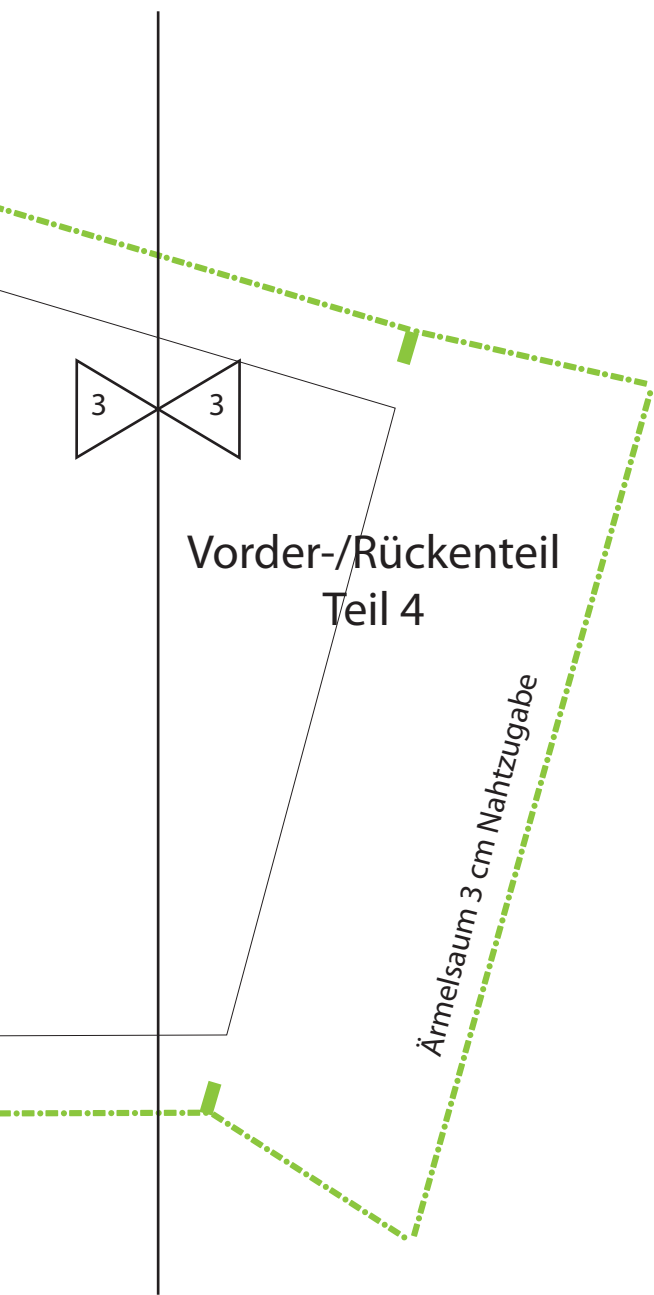
3 3

Vorder-/Rücken
Teil 4

Ärmelsaum 3 cm Nahtzugabe

Ärmelsaum 3 cm





Markierung Taschenposition



Vorder-/Rückenteil
Teil 5

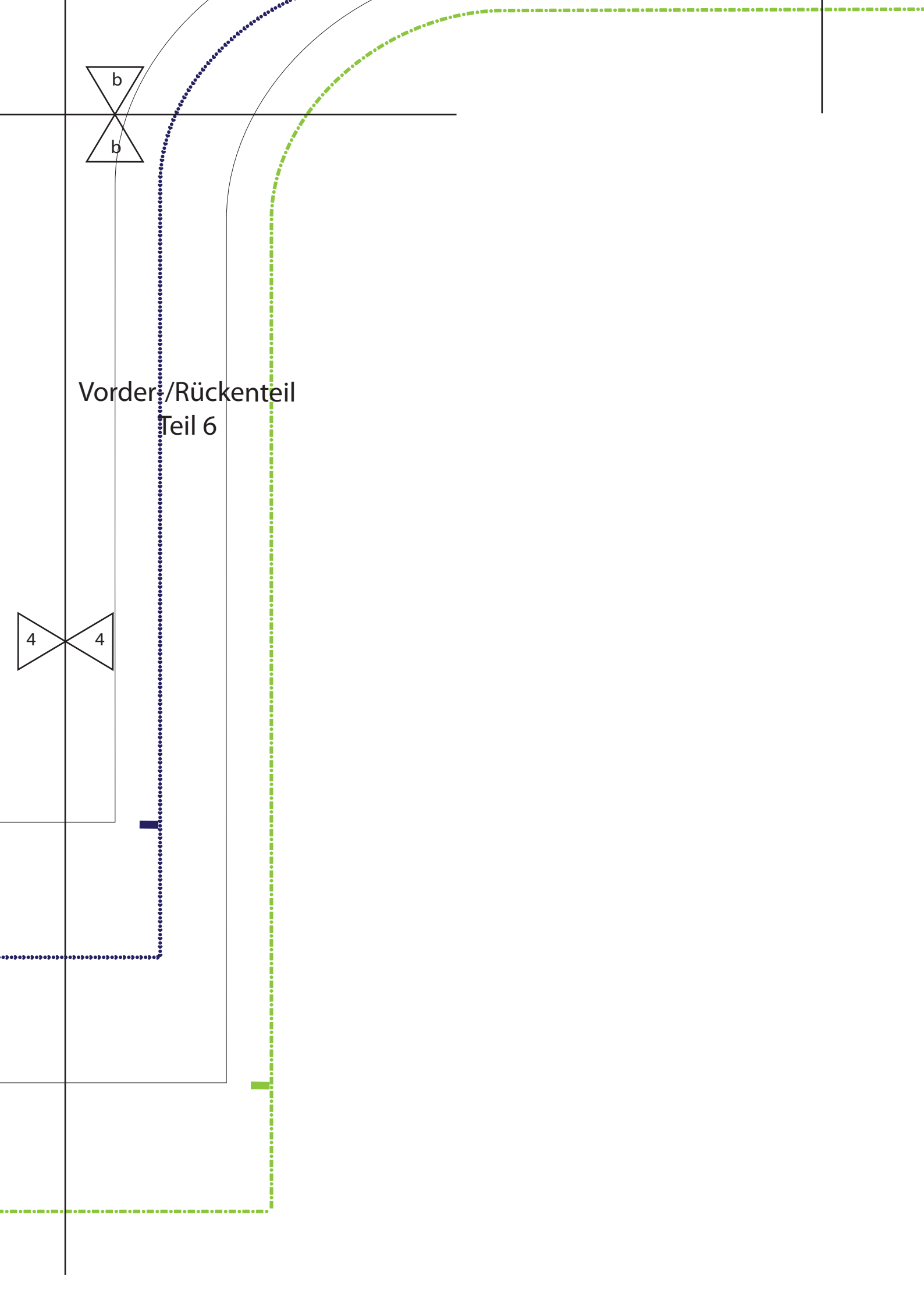
Vorder-/Rückenteil
Teil 6



© 2014 by  stoffe.de

Saum 3 cm Nahtzugabe

Saum 3 cm Nahtzugabe



Vorder-/Rückenteil
Teil 6

b
b

4
4



Fleece-Jacke:
Kind
Innen-Tasche

Fadenlauf



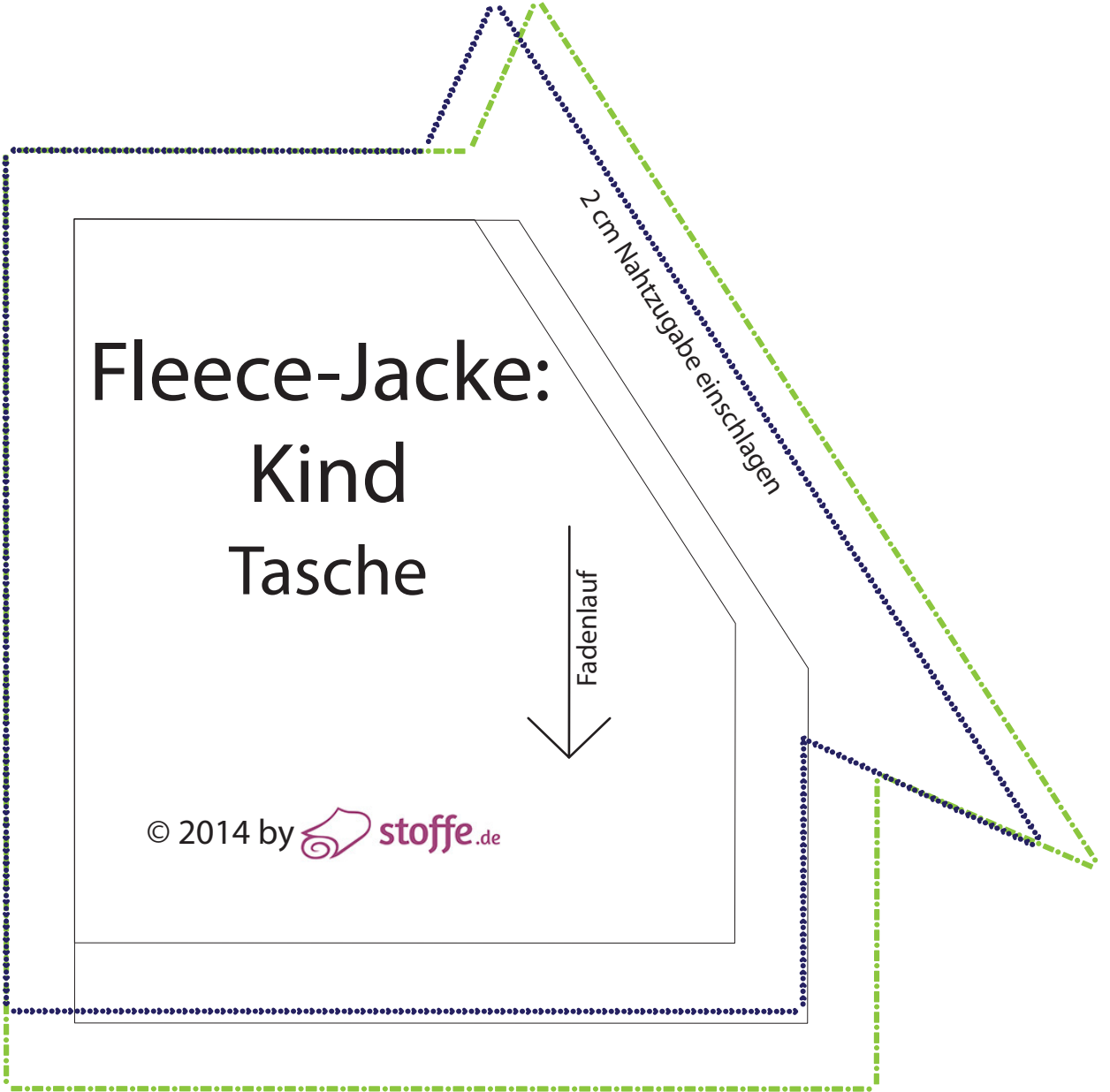
© 2014 by  stoffe.de

Fleece-Jacke: Kind Tasche

2 cm Nahtzugabe einschlagen

Fadenlauf

© 2014 by  stoffe.de



Fleece-Jacke: Kind Kapuze Teil 1



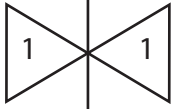
Fadenlauf



© 2014 by  stoffe.de

Knips für die Schulternaht





Kapuze
Teil 2

0,5 cm Nahtzugabe - verstürzen

